

ESTRUCTURA METÁLICA



Descripción

Estructura pesada, liviana, Líneas de vida certificadas (Resol. 1409 de 2012), Puntos de anclaje certificados (Resol. 1409 de 2012)



ESTRUCTURA LIVIANA (Resol. 1409 de 2012 y NSR 10 Norma sismo resistente Y Certificación BINDT)



ESTRUCTURA PESADA (NSR 10 Norma sismo resistente Y Certificación BINDT)



LÍNEAS DE VIDA CERTIFICADAS (Resol. 1409)



PUNTOS DE ANCLAJE CERTIFICADOS (Resol. 1409)



Cr. 72L No. 36A-10 Sur
2735406
3134943807 - 3118526591
comercial@pyingenieros.com
www.pyingenieros.com

LINEAS DE VIDA CERTIFICADAS



Descripción

Las Líneas de vida son mecanismos de protección que se desarrollaron con el fin de evitar que los diferentes tipos de operarios puedan eventualmente caer al vacío.

Permiten la realización de adecuaciones de instalaciones, mantenimientos de redes, mantenimiento y aseo de fachadas, decoración y muchos otros trabajos



Líneas de vida horizontales y verticales Certificadas. Cumplen con la Norma ANSI Z359.1

Pruebas de extracción según resolución 1409 de 2012.

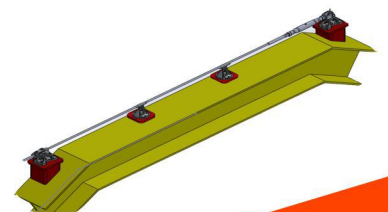
Cálculo Estructural.

Certificación de Sistemas de Acceso Certificado.



Beneficios

Bienestar y seguridad del trabajador
Cumplimiento de la norma
Eficiencia y seguridad
Reducción de costos



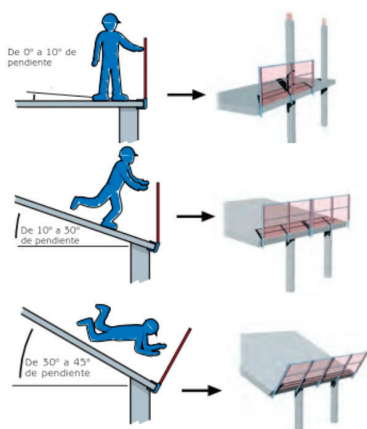
REDES DE SEGURIDAD



Norma

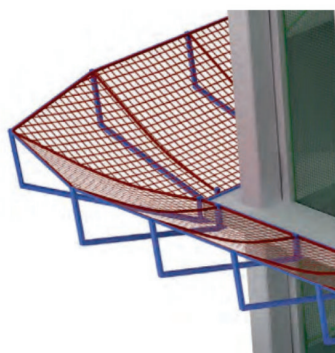
UNE -EN 13374 Sistemas provisionales de protección de borde, construcción o mantenimiento de edificios y otras estructuras para superficies planas o inclinadas.

Sistema U



Red de seguridad para protección lateral, barandillas o andamios

Sistema t



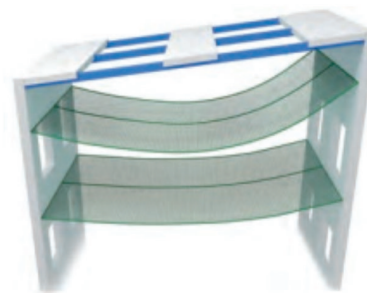
Red de seguridad sujeta a consolas para utilización horizontal

Sistema V



Red de seguridad con cuerda perimetral para utilizar con orcas o pescantes

Sistema S



Red de seguridad horizontal con cuerda perimetral

ELEMENTOS DE PROTECCIÓN PERSONAL PARA TRABAJO EN ALTURAS



Normas

ANSI A1032-2012, ANSI Z359-2014, ANSI Z359.13-2013, ANSI Z359.3-2017, ANSI Z359.18-2017, ANSI Z359.16-2016, ANSI Z359.15-2014, ANSI Z359.12-2009, EN12841, NFPA 1983, ANSI A10.32, 2004

ARNESES



TIE OFF



CASCOS



ESLINGAS



CUERDAS



MOSQUETONES



POLEAS



DESCENDEDORES

