



**Tapas para Alcantarilla  
Rejillas para Sumideros  
Tapas para Medidores de Agua  
Energía y Gas  
Todas 99% Seguras y Anti Robo  
y Anti-Terrorismo**

**ACUEDUCTO - TELÉFONO - ENERGÍA - GAS**

**Antiterrorism culvert covers, drains for sinks,  
covers for water and gas water meters,**

**AQUEDUCT - TELEPHONE - ENERGY - GAS**

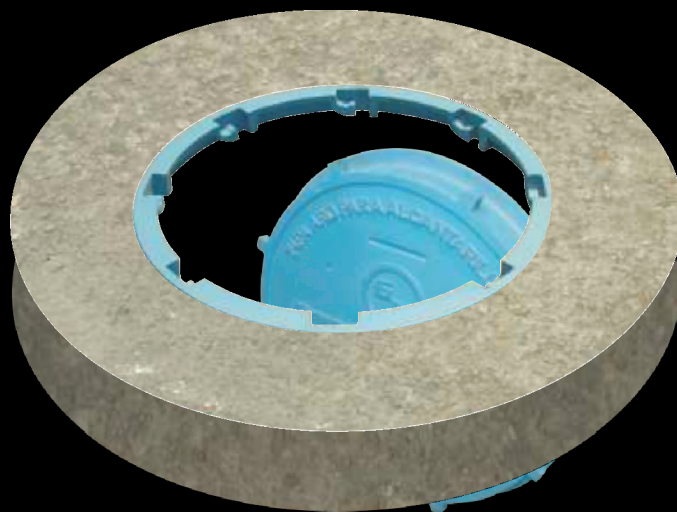
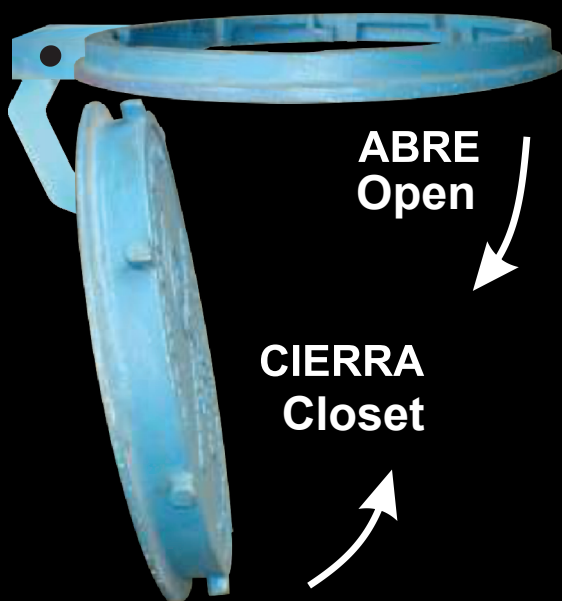
**Calle 63D 28-52  
Pbx. (571) 521 0209  
(57)301 603 7033  
tapasalcantarilla@gmail.com  
Bogotá Colombia**

## Tapas Aro para Alcantarilla con Abertura de Caída 99% Seguras, Anti Robo y anti-terrorismo

### SEAL COVER FOR SEWER 99% SAFE ANTI-THEFT AND ANTI-TERRORISM

Este novedoso y patentado sistema, brinda la seguridad que su ciudad requiere, la tapa nunca sale de su sitio ya que su anillo de seguridad se lo impide, con un leve giro de 5°, la tapa abre hacia abajo como lo muestra la gráfica.

This novel and patented system, provides the security that your city requires the cover never leaves its place since its ring of security prevents it. With a slight 5 ° turn, the lid opens down as shown in the graph.



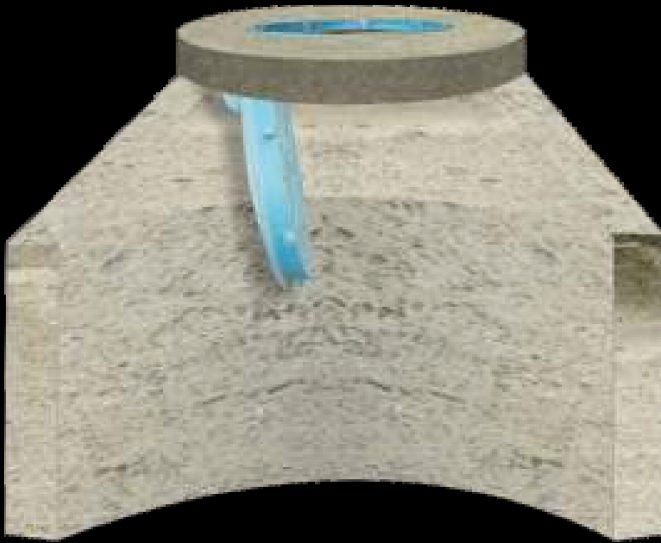
**Especificaciones Generales:**  
Material: Hierro Dúctil  
Peso Total: 70 KI.  
Reflexión a la Carga: 12%

**Diámetro interno: 600 - 630 mm.**  
**Resistencia de Carga: 41 Ton.**

**General specifications:**  
Material: Ductile Iron  
Total Weight: 70 KI.  
Reflection to Load: 12%

**Internal diameter: 600 - 630 mm.**  
**Load Resistance: 41 Ton.**

**Tapa en Pozo**

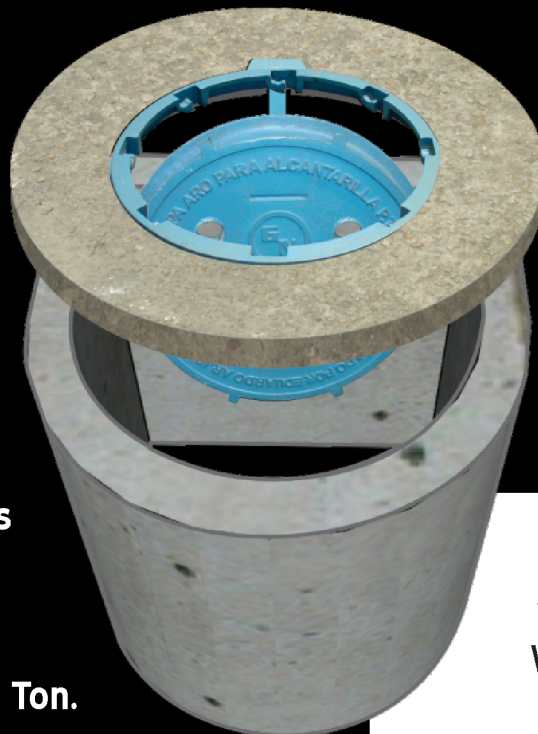


**Tapa con Cargue**  
(vista inferior)



**Concrete Embedded Cover**  
(bottom view)

**Tapa en pozo (concep)**



**Especificaciones tecnicas**

**Peso total: 80 Kls.**  
**Peso del aro: 30 Kls.**  
**Peso de la tapa: 50 Kls.**  
**Resistencia de carga: 40 Ton.**  
**Prueba a la falla: 41 Ton.**  
**Material: Hierro dúctil**  
**Diametro interno: 600mm - 630 mm**

**Technical specifications**

**Total weight: 80 Kls.**  
**Weight of the hoop: 30 Kls.**  
**Weight of the cover: 50 Kls.**  
**Load resistance: 40 Ton.**  
**Fault proof: 41 Ton.**  
**Material: Ductile iron**  
**Internal Diameter: 600mm - 630mm**

**Tapa para Medidor de Agua con Abertura de Caída  
99% Seguras y Anti Robo.  
Que protege el medidor como la misma tapa**

Cover for Water Meter with Drop Opening  
99% Safe and Anti Theft.  
Protects the meter as the lid itself

**Tapas para cajas de medidores de agua  
anti fraude y anti robo de medidor**

**Covers for water meter boxes  
Anti fraud and anti-theft meter**



**Sistema de tapa para lectura  
y mantenimiento deslizante por rieles**

**Reading cover system  
And slide rail maintenance**

## Rejilla para Sumidero 99% segura

99% safe and anti theft grille grid

La mayor de las propiedades en su diseño, es que abre hacia abajo, el diseño de su marco garantiza que la rejilla no produzca alabeo, esto descarta fracturas y posteriormente su rotura.

The largest of the properties in its design, is that it opens down the design of your frame

Ensures that the grid does not produce warpage, This discards fractures and subsequently their rupture

**Material:** Hierro Nodular  
**Norma:** ASTM A536  
**Tamaño rejilla:** Según requerimiento  
**Capacidad a la carga:** 60 Tn.

**Material:** Nodular iron  
**Standard:** ASTM A536  
**Size:** As required  
**Load capacity:** 60 Ton.





## TAPA MARCO

para caja de inspección eléctrica  
subterránea 99% segura y anti-robo

### FRAME COVER

for inspection box underground electrical  
99% safe and anti-theft



## CARACTERÍSTICAS GENERALES

Material: Fibra Plástica Dieléctrica

Libre de Mantenimiento, Resistente a los Rayos Solares  
Evita la Propagación de Llamas, Rigidez Dieléctrica  
elevada, Alta Dureza, Alta Resistencia a la Tracción y  
a la Reflexión, Resistente a los Químicos y Ácidos  
Vida Útil de 25 Años o Mayor.

Color Externo verde Ral 6037

Sistema de Seguridad por bloqueo de pin 3/8 - 1/2"



## GENERAL CHARACTERISTICS

Material: Dielectric Plastic Fiber

Maintenance-free, Sun-Rigid  
Prevents Flame Spread, Dielectric Stiffness  
high, high hardness, high tensile strength and  
to Reflection, Resistant to Chemicals and Acids  
Useful Life of 25 Years or Older.

External green color Ral 6037

Security System by pin lock 3/8 - 1/2 "

### CARACTERÍSTICAS ELÉCTRICAS

|                                  |                                     |
|----------------------------------|-------------------------------------|
| <b>A- Tensión Nominal</b>        | <b>220 V, - 11.400, - 34.500 V.</b> |
| <b>B- Tensión Máxima</b>         | <b>35.000 V.</b>                    |
| <b>C- Frecuencia del sistema</b> | <b>60 Hz.</b>                       |