

## Nuestros productos:

# PISTOLA NEUMÁTICA DE TEXTURA Y ESTUCO



## Manual de Instrucciones

¡ANTES DE UTILIZAR LA PROYECTORA  
NEUMÁTICA DE TEXTURA Y ESTUCO  
LEA ESTE MANUAL CON ATENCIÓN!



Lanzador de  
Concreto



Pistola  
Neumática



Plantas Generador de Concreto Celular  
(hasta 300 kg/m<sup>3</sup>)



**SOLDA  
BLOC**

mortero adhesivo



SOLDABLOC –MORTERO LISTO PARA USAR  
Mortero Polimerico (sintético) para albañilería



Mortero Pegante Para  
uso con Rodillo



Aditivos para Concreto y Concreto Celular  
Nano-Fibras – Agente Espumante – Hiper-Plastificante

!Solicita más información! Somos expertos en  
soluciones para construcción económica y ecológica.

**EcoTerraSolution**  
vivienda & desarrollo sostenible

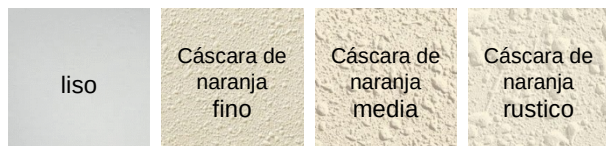
CRA 33B SUR # 45 – 31 INT 601  
Envigado – Antioquia – Colombia  
+57 310 898 08 65

[info@ecoterrasolution.com](mailto:info@ecoterrasolution.com)

[www.EcoTerraSolution.com](http://www.EcoTerraSolution.com)

NIT 900 617 870-5

Su nueva PROYECTORA NEUMÁTICA DE TEXTURA Y ESTUCO ofrece una solución para aplicación en techos, paredes y pisos. Pulveriza materiales impulsados por gravedad, como yeso, estuco, textura, selladores y cualquier material a base de agua para todo tipo de acabado.



Usa un compresores de 4-6 CFM @ 50 – 70 PSI  
(aprox. 2.5 HP y 8 -10 galloones)

### La unidad incluye:

- Una tolva plástica de 1.45 galones (5.5 litros)
- Una pistola de pulverización
- Una abrazadera
- Tres boquillas (4 mm, 6 mm y 8 mm)
- Conexión G ¼"
- Un manual



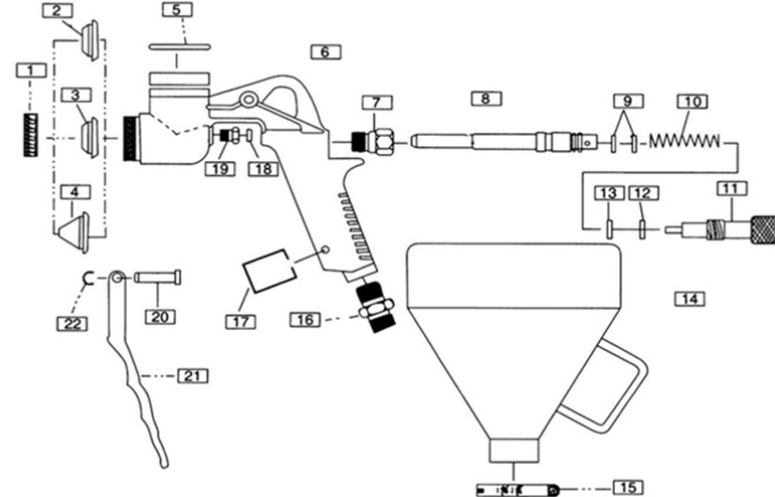
Dimensiones de la caja: 23 cm x 23 cm x 28 cm, 1.200 gramos

La PISTOLA NEUMÁTICA DE TEXTURA Y ESTUCO tiene garantía de un año por defectos de material.

Todas las piezas de repuesto están disponibles en nuestra tienda.

### Instalación de la tolva y operación

1. Monte la tolva encima de la pistola y empuje hasta el fondo. Asegure con la abrazadera.
2. Conecte la manguera de aire comprimido, en caso necesario, use la conexión rápida.
3. Instale la boquilla de pulverización, usando las boquilla 4 - 6 mm con alto volumen de aire para obras finas y las boquillas de 6 - 8 mm con bajo volumen de aire para acabados rústicos.
4. Llene la tolva con la mezcla de material anteriormente preparado. Prepare la mezcla siguiendo las instrucciones del fabricante. Agite la mezcla hasta conseguir una consistencia uniforme y sin grumos. Tenga en cuenta, que la pistola trabaja con gravedad, la mezcla debe ser fluida.
5. Encienda el compresor, no abra el gatillo, ni la válvula de drenaje. Ajuste la presión inicial de aire a 50-70 psi (3.5 - 5 bar).
6. Abra la válvula de drenaje y accione el gatillo.
7. El resultado depende del equilibrio entre el caudal de aire, la presión, la boquilla usada, el espesor y la fluidez del material. Para mejores resultados, ajuste el caudal de aire con el regulador y ajuste la presión. Verifique siempre el resultado en una área de prueba. Cambie la boquilla si es necesario hasta conseguir el resultado deseado.
8. Después del uso limpie bien el equipo.



01	Tornillo de retención	12	O-Ring / empaque
02	Boquilla de inyección 4,0 mm	13	Anillo de obturación
03	Boquilla de inyección 6,0 mm	14	Tolva
04	Boquilla de inyección 8,0 mm	15	Abrazadera
05	O-Ring / empaque	16	Válvula de drenaje
06	Inyector de aluminio	17	Anillo de seguridad
07	Guía de regulador	18	O-Ring / empaque
08	Fuste de aguja	19	Tuerca de ajuste
09	O-Ring / empaque	20	Perno con cabeza
10	Resorte	21	Gatillo
11	Regulador de aire	22	Anillo de seguridad

### Limpieza y Mantenimiento

Limpie bien el equipo cuando haya terminado:

1. Apague el compresor y cierre la válvula de drenaje. Verifique que la manguera esté libre de presión.
2. Desocupe el material de la tolva.
3. Llene la tolva con agua limpia. Retire la boquilla de la pistola y deje que el agua fluya fuera de la pistola. Repita este paso hasta que la pistola esté limpia.
4. Desmonte la tolva de la pistola y limpie todos los componentes. Utilice un cepillo suave o estopa para eliminar el material restante.
5. Encienda el compresor y abra la válvula de drenaje. Accione el gatillo de la pistola y deje el aire pasar hasta que haya salido el material restante.
6. Apague el compresor y libere la presión de nuevo.
7. Para mejorar las condiciones de trabajo en futuras aplicaciones, después de limpiar, aplique unas gotas de aceite ligero en la conexión rápida, el gatillo y la tuerca de ajuste y el regulador de aire
8. Si es necesario desmonte la pistola y limpie con cuidado. Aplique unas gotas de aceite ligero en las partes móviles y los empaques (O-Ring).