



TITAN®

CATÁLOGO DE LA LÍNEA COMPLETA





NUESTRA MISIÓN

Cuando su negocio depende de las herramientas que usa, necesita poder contar con las personas que las fabrican.

Nuestro compromiso incesante es ayudar a todos los pintores profesionales a ser los mejores líderes para lograr un mejor trabajo, un rendimiento de la inversión mejorado y un negocio en crecimiento.

T

Toda la información incluida en este folleto se basa en la información más reciente disponible al momento de su impresión.

Titan se reserva el derecho de realizar modificaciones en cualquier momento sin previo aviso.

Debido a la innovación constante, las especificaciones pueden sufrir modificaciones progresivamente. Contáctese con uno de nuestros confiables representantes de ventas o comuníquese con nuestro experimentado equipo de atención al cliente para obtener más información.



TITAN®

CATÁLOGO DE LA LÍNEA COMPLETA

04 IMPACT®
Pulverizadores sin aire eléctricos y duraderos creados con funciones inteligentes que tienen un Impacto.

12 ACABADO FINO SIN AIRE
Reconocido en la industria por brindar acabados espléndidos rápida y fácilmente.

20 POWRLINER™
Una línea amplia de equipos de marcado de pavimento y césped sintético para los proyectos de todos los tamaños.

06 POWRTWIN™
Para aplicaciones residenciales, comerciales e industriales a gran escala.

14 CAPSPRAY™
Maximice la productividad y las ganancias con estos pulverizadores livianos y portátiles.

22 LAZYLINER
Aligere la carga y aumente su producción de marcado de pavimento y césped sintético.

08 POWRTWIN™ DI
El pulverizador portátil más potente en el mercado actual.

16 FLEXSPRAY®
El poder de la función sin aire y el control de HVLP integrados en un pulverizador versátil.

23 TEXTURA
Diseñado para soportar los rigores de una amplia variedad de acabados texturados.

09 HYDRA™
Los pulverizadores definitivos para cualquier trabajo que requiera el máximo de potencia.

17 AIRCOAT®
Estos pulverizadores brindan un acabado pulverizado superior y consistente para cualquier aplicación.

24 PISTOLAS SIN AIRE
Pistolas que brindan un acabado perfecto desde la primera vez y para siempre.

10 ADVANTAGE® GPX
Pulverizadores que brindan mayor potencia y valor que cualquier otro pulverizador con motor de combustión de su tipo.

18 POWRCOAT™
Pulverizadores neumáticos para casi cualquier aplicación de trabajo pesado.

26 BOQUILLAS SIN AIRE
Titan ofrece una variedad completa de boquillas pulverizadoras para una amplia gama de aplicaciones.



APLICACIÓN DEL CONECTOR

En cuestión de segundos, usted puede obtener información sobre pintura sin aire, recubrimiento y pulverizadores de HVLP, qué recubrimientos puede pulverizar con su pulverizador u obtener una recomendación para un nuevo pulverizador.

DISPONIBLE PARA DESCARGAR HOY.

Para más información, visite theconnectorapp.com



Apple y el logo de Apple son marcas comerciales de Apple Inc., registradas en EE. UU. y otros países. App Store es una marca de servicio de Apple Inc. Android, Google Play y el logo de Google Play son marcas comerciales de Google Inc.

Titan Tool

1770 Fernbrook Lane
Minneapolis, MN 55447

Visítenos en la web:
titantool.com

Llame a Servicio Técnico:
1-800-526-5362

Fax 1-800-528-4826

SERIE IMPACT®

El negocio es demandante y uno necesita el tipo de rendimiento que se espera de los pulverizadores Titan. Es hora de invertir en las características y el desempeño amplificados que generarán un IMPACTO importante en su margen de ganancia.

Características:

Sección de fluido utilizable de campo

Paquetes de polietileno UHMWPE de 1 pieza y ningún cilindro para desgastar

Motor HE sin cepillo DuraLife™ Impact 540-1140

Optimizado para cualquier tipo de boquilla y todas las técnicas de pintores.

Pantalla digital Digi-Trac™ Impact 640, 840 y 1140

Sin fluctuación de presión, bloqueo X antirrobo, y conteo y temporizador de galones que se puede restablecer.

Válvula de empuje Sureflo™

Despegue la válvula de bola de abajo de forma rápida y fácil. Estándar en 440, 540 y 640. Accesorio opcional en 400.

Impact 440

EDICIÓN 30.º ANIVERSARIO

¡Cambie al pulverizador N.º 1 en ventas de la industria: el Impact 440! Pulveriza entre 50 y 100 galones por semana de tintes, lacas, esmaltes y látex.






Impact 400 50-100 galones/semana

Con un rendimiento potente a un precio asequible, esta pequeña bomba es perfectamente apta para aplicaciones residenciales, mantenimiento de propiedades, y aplicaciones pequeñas.

Funciona con todas las pinturas base, pinturas y revestimientos arquitectónicos estándares.

Impact 640  de carro bajo



Impact 540 75-150 galones/semana

Rendimiento y confiabilidad superiores gracias al motor Duralife Brushless HE.

Funciona con tintes, lacas, esmaltes y látex.

Impact 640 100-150 galones/semana

Mayor producción con una pantalla digital Digi-Trac™ de retroalimentación e informes.

Funciona con tintes, lacas, esmaltes y látex.

Impact 740 150-200 galones/semana

Cuenta con una bomba de desplazamiento más grande, que ofrece un desempeño inigualable dentro de su clase.

Funciona con tintes, lacas, epoxis, látex y llenadores de bloques.

Impact 840 200-300 galones/semana

Mayor producción con la pantalla digital Digi-Trac™, más neumáticos grandes en versiones de carro alto.

Funciona con tintes, lacas, epoxis, látex y llenadores de bloques.

Impact 1040 300-400 galones/semana

Cuenta con una bomba de desplazamiento más grande, que ofrece un desempeño inigualable dentro de su clase.

Funciona con látex, esmaltes, epoxis, recubrimientos anticorrosivos y llenadores de bloques.

Impact 1140 300-400 galones/semana

Máximo rendimiento y funcionalidad con la pantalla digital, el carro EZ Tilt™ y la sección de fluido de retiro rápido.

Funciona con látex, esmaltes, epoxis, recubrimientos anticorrosivos y llenadores de bloques.



Todos los modelos Impact vienen con una pistola LX-80®, una boquilla reversible 517 TR¹ y una manguera sin aire de 1/4" x 50'.

CARACTERÍSTICAS ADICIONALES:



Válvula de empuje Sureflo™

Despegue la válvula de bola de abajo pulsando un botón. No se necesita un martillo.

Disponible en los modelos 440-640.



Carro EZ Tilt™

Hace que el cambio de baldes sea rápido y fácil de limpiar.

Disponible solo en 1140.



AutoOiler™

Proporciona aceite a los paquetes al presionar un botón.

Estándar en todos los modelos 440 y superiores.

	400	440	540	640	740	840	1040	1140
ESPECIFICACIONES								
Entrega máx.	0.47 GPM	0.54 GPM	0.60 GPM	0.70 GPM	0.80 GPM	1.00 GPM	1.15 GPM	1.20 GPM
Tamaño máx. de la boquilla (1 pistola)	0.021"	0.023"	0.024"	0.027"	0.029"	0.032"	0.033"	0.034"
Tamaño máx. de la boquilla (2 pistolas)	----	----	----	0.017"	0.019"	0.021"	0.022"	0.023"
Presión operativa máx.	3000 PSI	3300 PSI	3300 PSI	3300 PSI	3300 PSI	3300 PSI	3300 PSI	3300 PSI
Motor	0.75 HP PMDC	0.875 HP PMDC	1.20 HP BL	1.55 HP BL	2.00 HP BL	2.30 HP BL	2.50 HP BL	2.60 HP BL
CONFIGURACIONES	PIEZA N. °	PIEZA N. °	PIEZA N. °	PIEZA N. °	PIEZA N. °	PIEZA N. °	PIEZA N. °	PIEZA N. °
Deslizamiento	0532000	805-000	805-001	805-002	----	----	----	----
Carro alto	0532001	805-016	805-006	805-004	805-007	805-009	0552600	805-011
Carro bajo	----	805-019	----	805-005	805-008	805-010	----	805-012

SERIE POWRTWIN™

Desde su lanzamiento hace 25 años, los pulverizadores con pistón hidráulico PowrTwin han sido la elección de contratistas profesionales para aplicaciones industriales, comerciales y residenciales a gran escala.

PowrTwin 8900 Plus 0290018

Un caballito de batalla en cuanto a pulverizadores hidráulicos para contratistas con proyectos residenciales, comerciales e industriales y aplicaciones de revestimientos protectores, todo a gran escala.

PowrTwin 8900 Plus con motor eléctrico 0290027



PowrTwin 8900 Plus viene con una pistola S-5, una boquilla reversible 517 TR¹ y una manguera sin aire de 1/4" x 50'.

Características:

Pistón hidráulico de bajo movimiento

Maximiza la vida de la sección del fluido.

Control de presión preciso

Oscila entre 400 y 3600 psi.

Duradero

El pulverizador portátil de mayor movimiento en el mercado.

Convertible

Convertibilidad simple y sin necesidad de herramientas para proyectos donde no se permite el uso de motores a combustible.

El kit Converto eléctrico de 2.0 caballos de fuerza (506-719) se vende por separado.





PowrTwin 4900 Plus 0290012

El pulverizador hidráulico perfecto para contratistas con proyectos residenciales y comerciales de pequeña a mediana escala.

Viene con una pistola LX-80[®], una boquilla reversible 517 TR¹ y una manguera sin aire de 1/4" x 50'.

CARACTERÍSTICAS ADICIONALES:



Guarda correa

Acceso simple para convertir de combustible a eléctrico.



Speeflo[®] HydraDrive™

El impulsor hidráulico parejo y de carrera lenta ofrece una potencia y confiabilidad extremas.



PowrTwin 6900 Plus 0290013

El pulverizador hidráulico perfecto para contratistas con proyectos residenciales y comerciales de mediana a gran escala.

Viene con una pistola S-3, una boquilla reversible 517 TR¹ y una manguera sin aire de 1/4" x 50'.



PowrTwin 12000 Plus 0290016

Un poderoso pulverizador hidráulico, recomendado para proyectos residenciales, comerciales e industriales de muy grande escala, donde se necesiten hasta 6 pistolas.

Viene con una pistola S-5, una boquilla reversible 517 TR¹ y una manguera sin aire de 1/4" x 50'.

PowrTwin 6900 Plus con motor eléctrico 0290028

	4900 Plus	6900 Plus	6900 Plus Electric	8900 Plus	8900 Plus Electric	12000 Plus
ESPECIFICACIONES						
Entrega máx. - Combustible	1.50 GPM	2.25 GPM	----	2.50 GPM	----	3.15 GPM
Entrega máx. - Eléctrico	1.10 GPM	1.25 GPM	1.25 GPM	1.25 GPM	1.25 GPM	1.25 GPM
Tamaño máx. de boquilla (1 pistola) - Combustible	0.038"	0.050"	0.050"	0.054"	0.054"	0.058"
Tamaño máx. de boquilla (2 pistolas) - Combustible	0.028"	0.033"	0.033"	0.038"	0.038"	0.040"
Tamaño máx. de boquilla (1 pistola) - Eléctrico	0.031"	0.036"	0.036"	0.036"	0.036"	0.036"
Tamaño máx. de boquilla (2 pistolas) - Eléctrico	0.023"	0.026"	0.026"	0.026"	0.026"	0.026"
Presión operativa máx.	3300 PSI	3300 PSI	3300 PSI	3300 PSI	3300 PSI	3600 PSI
Motor	Subaru [®] de 169 cc	Honda [®] GX 160 de 160 cc	2.00 caballos de fuerza	Honda [®] GX 200 de 200 cc	2.00 caballos de fuerza	Honda [®] GX 270 de 270 cc
CONFIGURACIONES						
Con motor a combustible	PIEZA N. ° 0290012	PIEZA N. ° 0290013	----	PIEZA N. ° 0290018	----	PIEZA N. ° 0290016
Con motor eléctrico	----	----	0290028	----	0290027	----

SERIE POWRTWIN™ DI

Estos son los pulverizadores portátiles más potentes en el mercado actual. Reducen la pérdida de potencia durante el consumo, lo que aumenta la eficiencia. Cada uno está creado para conectar varias pistolas o aplicar revestimientos espesos, como compuestos para paredes de yeso o revestimientos elastoméricos.

Características:

Inmersión directa

El 6900 Plus DI posee una válvula de aspiración sumergida que le permite desviar revestimientos con viscosidad densa.

Pistolas pulverizadoras múltiples motorizadas

El 12000 Plus DI posee 3.15 gpm, lo que le brinda la habilidad de alimentar hasta 6 pistolas pulverizadoras.

Fácil de convertir

Fácil de convertir a combustible o energía eléctrica sin herramientas.



Guarda correa

Acceso simple para convertir de combustible a eléctrico.



Bastidor oscilante EZ

Hace que haya menos derrames cuando se cambia de pintura y tiene menos altura (y centro de gravedad) por unidad para facilitar su transporte.

PowrTwin 6900 Plus DI 0290021

Configurado con una válvula de aspiración sumergible que está diseñada para materiales muy espesos, incluido yeso.

PowrTwin 6900 Plus DI Eléctrico 0290029

Obtenga la mayor robustez de la válvula de aspiración sumergible y el pistón hidráulico de carrera lenta de la serie PowrTwin DI en un pulverizador eléctrico fabricado para pulverizar revestimientos espesos en interiores.

PowrTwin 12000 Plus DI 0290023

El producto emblemático de esta línea, recomendado para proyectos de muy gran escala donde podrían ser necesarias hasta 6 pistolas o la aplicación de revestimientos muy espesos. El pulverizador para techos más portátil que existe.



PowrTwin 12000 Plus DI viene con una pistola S-5, una boquilla reversible 517 TR¹ y una manguera sin aire de 1/4" x 50'.

PowrTwin 6900 Plus DI (combustible y eléctrico) viene con una pistola S-3, una boquilla reversible 517 TR¹ y una manguera sin aire de 1/4" x 50'.

	6900 Plus DI	6900 Plus DI Eléctrico	12000 Plus DI
ESPECIFICACIONES			
Entrega máx. - Combustible	2.25 GPM	2.25 GPM	3.15 GPM
Entrega máx. - Eléctrico	1.25 GPM	1.25 GPM	1.25 GPM
Tamaño máx. de boquilla (1 pistola) - Combustible	0.050"	0.050"	0.058"
Tamaño máx. de boquilla (2 pistolas) - Combustible	0.033"	0.033"	0.040"
Tamaño máx. de boquilla (1 pistola) - Eléctrico	0.036"	0.036"	0.036"
Tamaño máx. de boquilla (2 pistolas) - Eléctrico	0.026"	0.026"	0.026"
Presión operativa máx.	3300 PSI	3300 PSI	3600 PSI
Motor	Honda® GX 160 de 160 cc	2.00 HP TEFC DC	Honda® GX 270 de 270 cc
CONFIGURACIONES			
Con motor a combustible	PIEZA N. ° 0290021	PIEZA N. °	PIEZA N. ° 0290023
Con motor eléctrico		0290029	

SERIE HYDRA™

Los puentes, tanques de agua, techos, cimientos y otros proyectos grandes exigen un pistón hidráulico con el tipo de potencia que solo Hydra puede ofrecer. Es el pulverizador definitivo para cualquier trabajo que requiera el máximo de potencia y donde la confiabilidad sea un aspecto esencial.

Características:

Máxima vida de la sección del fluido

Pistón hidráulico de carrera ultralenta de Titan que maximiza la vida útil de la sección de fluido.

Diseñado para revestimientos ultra pesados

Incluidas masillas, revestimientos a prueba de agua y revestimientos de techo.



Unidad de alta producción

Maneja todos los revestimientos arquitectónicos, incluidos los revestimientos de epoxi y techo.



Alto rendimiento

Ideal para revestimientos difíciles de pulverizar, múltiples pistolas y longitudes largas de mangueras.

Hydra Pro IV 433-820

Unidad de gran producción para todo tipo de revestimientos arquitectónicos, yeso, epoxis, la mayoría de las masillas y revestimientos elastoméricos para techos.



Hydra M 4000 433-801

Unidad de gran producción para aplicaciones exigentes de revestimientos protectores. Presión adicional para materiales difíciles de atomizar o mangueras largas.



Hydra M 2000 433-860

Pulverizador de gran producción para impermeabilización de calidad inferior y revestimientos para techos, disponible con manguera de sifón o tanque de inmersión de 55 galones.



Hydra M 4000 Remoto 433-802



	Pro IV	M 4000	M 2000
ESPECIFICACIONES			
Entrega máx.	2.50 GPM	3.30 GPM	6.00 GPM
Tamaño máx. de la boquilla	0.050"	0.060"	0.075"
Presión operativa máx.	3300 PSI	4000 PSI	2000 PSI
Ciclos por galón	20	13	7
Motor	Honda® GX 270 de 270 cc	Honda® GX 390 de 390 cc	Honda® GX 390 de 390 cc
CONFIGURACIONES			
	PIEZA N.º	PIEZA N.º	PIEZA N.º
Modelo sifón	433-820	433-801	433-860

SERIE ADVANTAGE® GPX

Los pulverizadores GPX tienen fama de ser simples, resistentes y confiables, algo que las otras marcas no pueden sino envidiar. En condiciones iguales, los pulverizadores GPX brindan mayor potencia y valor que cualquier otro pulverizador con motor de combustión de su tipo.

Características:

Diseño compacto del carro

Para una fácil maniobrabilidad.

Relación de HP a GPM más potente

Motor de bajo consumo

Motores con árbol de levas en la cabeza Subaru® para un inicio fácil.

Paquetes estáticos

Para una vida extendida del paquete.

Advantage GPX 130

El modelo GPX 130 es un pulverizador de buena producción que admite boquillas grandes y varias pistolas para trabajos importantes. El poderoso motor de combustión Subaru® puede manejar con facilidad la mayoría de los revestimientos arquitectónicos espesos, rellenos de bloque y epoxis.



Advantage GPX 130 viene con una pistola G-10XL una boquilla reversible 517 TR y una manguera sin aire de 1/4" x 50'.



Advantage GPX 85

El modelo GPX 85 es ideal para nuevas construcciones y tareas de repintado, donde no hay electricidad. Aplique la mayoría de los revestimientos arquitectónicos e industriales con este pulverizador sin aire de alto rendimiento y motor de combustión.

Advantage GPX 85 viene con una pistola LX-80[®] una boquilla reversible 517 TR¹ y una manguera sin aire de 1/4" x 50'.



Advantage GPX 165

El modelo GPX 165 incluye un cilindro con garantía de por vida para reducir los tiempos muertos, llantas completamente neumáticas para facilitar su transporte en sitios de construcción y una abertura grande que le permite pulverizar revestimientos sumamente viscosos. ¡Obtiene todo esto a un precio accesible!

Advantage GPX 165 viene con una pistola S-3 una boquilla reversible 517 TR¹ y una manguera sin aire de 1/4" x 50'.



Advantage GPX 220

El uso del modelo GPX 220, un caballito de batalla para tareas pesadas con más potencia que cualquier otro pulverizador de su clase, se recomienda para proyectos de revestimiento grandes y medianos, en interiores y exteriores, donde se necesiten boquillas grandes o varias pistolas. Optimizado para revestimientos de viscosidad pesada y más liviana.

Advantage GPX 220 viene con una pistola S-5 una boquilla reversible 517 TR¹ y una manguera sin aire de 1/4" x 50'.



	GPX 85	GPX 130	GPX 165	GPX 220
ESPECIFICACIONES				
Entrega máx.	0.85 GPM	1.30 GPM	1.65 GPM	2.20 GPM
Tamaño máx. de la boquilla (1 pistola)	0.030"	0.035"	0.042"	0.049"
Tamaño máx. de la boquilla (2 pistolas)	0.021"	0.025"	0.029"	0.035"
Tamaño máx. de la boquilla (3 pistolas)	----	0.017"	0.023"	0.027"
Tamaño máx. de la boquilla (4 pistolas)	----	----	0.017"	0.023"
Presión operativa máx.	3300 PSI	3300 PSI	3300 PSI	3300 PSI
Motor	Subaru [®] de 126 cc	Subaru [®] de 169 cc	Subaru [®] de 211 cc	Subaru [®] de 211 cc
CONFIGURACIONES				
Plataforma alta	PIEZA N.º 0509036	PIEZA N.º 0509038	PIEZA N.º 0509039	PIEZA N.º 0509023

CARACTERÍSTICAS ADICIONALES:



Motor con árbol de levas en cabeza

El diseño de árbol de levas en cabeza brinda una mayor eficiencia y durabilidad, además de tener un funcionamiento más silencioso que los motores de válvula en cabeza.



Empaquetaduras

Las empaquetaduras estáticas reducen al mínimo los costos de reparación gracias a que no hay cilindros que se desgasten.



ACABADO FINO SIN AIRE

Los pulverizadores para acabado fino de Titan son conocidos en la industria por ofrecer acabados finos bellos de forma rápida, fácil y confiable en todo momento.

Características:

Acabado fino de alta producción

Todos los revestimientos arquitectónicos

Desde superficies limpias a látex de calidad de acabado.

Sin fluctuación de presión

AirCoat®

¡Dos sistemas en uno! Utiliza baja presión de fluidos sin aire en el modo asistido por aire para entregar una pulverización ultrafina con una mayor eficiencia de transferencia. El modo sin aire utiliza presión alta para pulverizar pinturas en interiores y exteriores. Atomice todo tipo de revestimientos de acabado fino con menos presión para obtener un mejor control.

También incluye un conjunto de succión para bombear directamente del balde de 5 galones.



ED 655 Plus

El ED 655 es un sistema de acabado exclusivo, liviano y compacto que es fácil de utilizar, fácil de transportar y, lo que es más importante, confiable. Diseñamos el Titan ED 655 Plus para esos proyectos y para los contratistas que deben llevarlos a cabo.



MultiFinish® 440

MultiFinish 440 es la unidad asistida por aire (AA) de mejor desempeño disponible. Combina un funcionamiento silencioso y presión de tapa de aire para proporcionar la atomización más fina posible. MultiFinish pulveriza prácticamente todos los revestimientos con poca o ninguna reducción.

	AirCoat	ED 655 Plus	MultiFinish 440
ESPECIFICACIONES			
Entrega máx.	0.35 gpm	0.35 gpm	0.54 gpm
Tamaño máx. de la boquilla (1 pistola)	0.017"	0.017"	0.023"
Presión de fluido máx.	60–2800 PSI	60–2800 PSI	3300 PSI
Presión de aire máx.	35 psi	----	35 psi
Peso	56 lbs.	27 lbs.	90 lbs.
Longitud de manguera de fluido y aire	50'	50' con flexión de 3'	50'
Motor de la bomba	1/2 HP TEFC	1/2 HP TEFC	7/8 HP PMDC
	PIEZA N.º	PIEZA N.º	PIEZA N.º
	0508074A	0508090	0524029

ACCESORIOS:



Pistola GM 3600 AA con protección para boquilla reversible 0524357

El diseño brinda comodidad ergonómica y un sistema de boquillas reversibles sin sacrificar la calidad del acabado. Viene con un filtro estilo G-10 y funciona con todas las boquillas estándares sin aire reversibles y de acabado fino.

Las boquillas planas reversibles están disponibles. La tapa de aire y las boquillas se venden por separado.



Pistola GM 3600 AA con protección para boquilla plana 0524358

Incluye una boquilla plana de 9/20.

Manguera unida de 50 pies roja/transparente 0524333

SERIE CAPSPRAY™

Los proyectos de acabado de carpintería, ebanistería y muebles de alta calidad exigen la alta eficiencia de transferencia que solo Titan Capspray puede ofrecer. Estos pulverizadores de alto volumen y baja presión (HVLP), livianos y portátiles permiten aplicar acabados finos con velocidad y precisión, maximizando tanto la productividad como los beneficios.

Características:

Atomización poderosa

Atomiza revestimientos sin dilución o casi nada.

Eficiencia de alta transferencia

Llega hasta 90%

Filtración de aire doble

Un filtro de aire de tipo automotriz en el lado del aire atomizador (Disponible con los modelos 95, 105 y 115)

Filtro previo

Tanto en el lado del aire atomizador como del aire refrigerante.

Caja de herramientas integrada

Para agujas, boquillas, tapas de aire y llaves de boquillas.

Soporte de taza integrado

También sirve como una estación de acoplamiento para accesorios de la bomba de transferencia.

Indicador luminoso de filtro sucio

Extienda la vida de su turbina y mantenga el máximo rendimiento con filtros limpios.

■ Pistola Maxum Elite 0524027

■ Pistola Maxum II 0524041



Nota: Las unidades Capspray incluyen una pistola HVLP de Titan HVLP.



Capspray 75

El Capspray 75 es ideal para tintes, selladores, lacas, esmaltes y la mayoría de los revestimientos multicolor. Se utiliza para trabajos residenciales o comerciales de escala media.



Capspray 105

Con el Capspray 105 puede pulverizar revestimientos difíciles de atomizar con poco o nada de dilución y aumentar las tasas de producción. El Capspray 105 pulverizará una amplia gama de revestimientos, que incluyen látex y otros revestimientos a base de agua.



Capspray 95

El Capspray 95 es una turbina versátil y potente que pulveriza una amplia gama de revestimientos. Pulveriza tintes para obtener un acabado de calidad látex. Tan robusto, portátil y confiable como podría esperar.



Capspray 115

El líder en equipos de pulverización para acabados finos presenta Capspray 115, un sistema de pulverización por turbina portátil de 6 tiempos. Incluye un interruptor de 2 velocidades para una versatilidad de potencia de 6 tiempos en alta velocidad o una potencia reducida de 4 tiempos a baja velocidad.

	CS 75	CS 95	CS 105	CS 115
ESPECIFICACIONES				
Presión de aire	7.5 PSI	9.5 PSI	10.5 PSI	11.5 PSI
Turbina	Tangencial de 3 etapas	Tangencial de 4 etapas	Tangencial de 5 etapas	Tangencial de 6 etapas
Longitud de la manguera	25'	30'	30' con flexión de 5'	30' con flexión de 5'
Peso	20.5 lbs.	21.0 lbs.	22.0 lbs.	23.0 lbs.
Conjunto de boquilla de aguja (adicional)	----	----	#4	#4, #5
CONFIGURACIONES				
	PIEZA N. °	PIEZA N. °	PIEZA N. °	PIEZA N. °
Con pistola Maxum II	0524031	0524032	0524098	0524099
Con pistola Maxum Elite	----	----	0524033	0524034*

*Incluye accesorio de taza de gravedad.

ACCESORIOS:



Carro de energía HVLV 0524000

Una solución liviana y compacta para proyectos de aplicación importantes.



Pistola Maxum Elite 0524052

Se convierte fácilmente de una taza estándar a una taza alimentada por gravedad. Funciona con todas las turbinas de alto volumen y baja presión de la competencia.



Bomba de transferencia 0524038

La bomba se conecta al soporte de la taza y se acciona desde la unidad de turbina para bombear directamente una lata de 1 galón para una pulverización continua. No es necesario que la pistola cuente con una taza.

FLEXSPRAY™

FlexSpray de Titan combina la potencia de un sistema sin aire y el control del alto volumen y baja presión en un pulverizador versátil, convirtiéndolo en la primera herramienta múltiple para pintores profesionales. La tecnología avanzada de FlexSpray se diseñó para profesionales que pulverizan diversos revestimientos en varias aplicaciones. Simplemente apriete el gatillo y aplique el acabado en sus proyectos de interiores, exteriores y acabado fino con facilidad.

Características:

Alta productividad

El FlexSpray posee la productividad de una función sin aire usando una boquilla 413.

Acabado profesional

Ofrece un acabado profesional con estilo de alto volumen y baja presión.

Vida extendida 10X

Más que un pulverizador sin aire manual.

Patrón amplio

Ajuste su patrón de pulverización de 1 a 14 pulgadas y rápidamente cambie de un patrón horizontal a uno vertical al girar la boquilla.

Sistema de cambio rápido

Cambie su revestimiento o aplicación sobre la marcha.

Manipulación ergonómica

Cómodo para cargar y fácil de envolver la manguera y guardar la pistola.

Extremo delantero de FineFinish™

0529008

Optimizado para revestimientos de baja viscosidad.

Revestimientos recomendados:
tintes, lacas y uretanos.



FlexSpray

ESPECIFICACIONES

Entrega máx.	Hasta 0.20 gpm
Presión de aire	Flujo de aire y volumen del material ajustables
Peso (incluye pistola y manguera)	19 lbs.
Peso (Extremo delantero)	1.15 lbs.
Longitud de la manguera	50
Fuente de alimentación	120 voltios, 60 Hz, 11.7 amperios
PIEZA N.º	
0524085	



La turbina de velocidad variable crea un poder de atomización igual al de un motor de alta velocidad y baja presión de 4 tiempos y la misma producción que un pulverizador sin aire con boquilla 413.

Extremo delantero FlexFinish™

0529009

El extremo delantero de FlexFinish™ permite mayor control del material y del flujo de aire.

Revestimientos recomendados:
Látex, esmaltes, acrílicos, tintes multicolor, lacas y uretanos.

SERIE AIRCOAT®

Los pulverizadores AirCoat brindan un acabado pulverizado superior y consistente, y son excelentes para casi cualquier aplicación de acabado fino: disolventes y pinturas a base de agua, pinturas base, barnices, poliuretanos, tintes, lacas y materiales de endurecimiento por UV.

Características:

Superior es estándar

Amortiguador incluido

Esta función estándar elimina las fluctuaciones de presión.

Sección de fluido de acero inoxidable

Permite el uso con todos los revestimientos de acabado.

Filtro de fluido incluido

Presenta ruidos de operación bajos.

Bajo consumo de aire

Para eficiencia aumentada.

Otro equipo estándar

Filtro de aire

Reguladores duales

Lubricador de aire

Montaje
de cruceta
AirCoat 423



Montaje
de carro
AirCoat 620



	423	620
ESPECIFICACIONES		
Diámetro del motor de aire	4"	6"
Proporción	23:1	20:1
Entrega máx.	0.50 gpm	1.25 gpm
Presión de entrada de aire máx.	116 psi	116 psi
Presión operativa máx.	2320 psi	2668 psi
CARRO		
Descubierto	PIEZA N.º 0533423C	PIEZA N.º 0533620C
Completo	0533423CAA	0533620CAA
PIE		
Descubierto	PIEZA N.º 0533423S	PIEZA N.º 0533620S
Completo	0533423SAA	0533620SAA

Pídalo como bomba sola o con la pistola AA Titan 3600, boquilla plana y manguera de aire y fluido de 50'.

SERIE POWRcoat™

Modelo para prácticamente todas las aplicaciones, como revestimientos arquitectónicos, acabados, mantenimiento industrial, control de la corrosión, techos, impermeabilización y protección contra agua salada; revestimientos protectores.



■ PowrCoat 1072

Características:

Superior es estándar

Mantenimiento mínimo

La sección de fluido de trabajo pesado probada de Titan con empaquetaduras autoajustables lo mantienen con trabajo en esta demandante industria.

Motor anticongelamiento

Asegura la operación continua.

Potencia para manejar cualquier trabajo

La presión de la serie PowrCoat oscila entre 3000 y 7500 psi.

Flujo libre

Salidas de 1 a 4 galones por minuto.

Estándar

Todos los modelos están equipados con motores neumáticos de alta eficiencia y bombas de pintura Severe Service™.

Sistema AirCare™

- ▶ FRL (Filtro, Regulador y Lubricador) completo de forma estándar con cada PowrCoat
- ▶ Trampa de humedad con drenaje automático
- ▶ Filtro de aire y depósito de lubricación de fácil acceso

La bomba de servicio severo es estándar

A Pistón PowrCoat

Diseñado para brindar una resistencia a químicos y solventes incomparable, mientras crea una superficie ultra suave que opera con un movimiento suave que brinda menos fricción y desgaste.

B Asientos de válvula de carburo de tungsteno

Brinda una vida máxima y una operación eficiente y suave con las bolas de retención de acero inoxidable endurecidas.

*Se encuentran disponibles materiales de empaquetadura alternativos para aplicaciones especializadas.

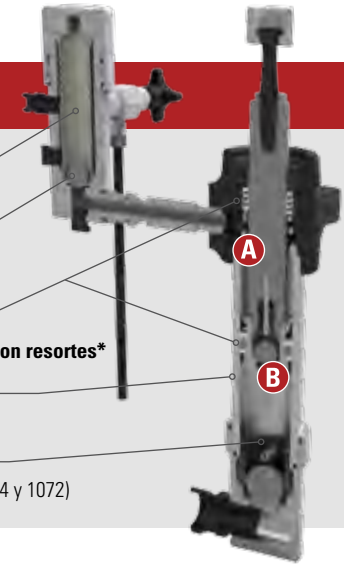
Filtro de fácil encendido, fácil apagado y de tamaño completo

Válvula de retención de bola de acero inoxidable

Empaquetaduras autoajustables cargadas con resortes*

Sever Service™, pistón y cilindro de cromo duro

Guía de bola ajustable
(Modelos 730, 940, 1045, 1064 y 1072)



◀ PowrCoat 730



Soporte de montaje en pared diseñado en el carro para mayor flexibilidad. Disponible como montaje en pared únicamente.

	630	730	745	940	960	975	1045	1064	1072
ESPECIFICACIONES									
Diámetro del motor de aire	6"	7"	7"	9"	9"	9"	10"	10"	10"
Proporción	30:1	30:1	45:1	40:1	60:1	75:1	45:1	64:1	72:1
Longitud del movimiento	4"	4"	4"	4"	4"	4"	4.75"	4.75"	4.75"
Salida de fluido por ciclo	61 cc	182 cc	114 cc	182 cc	114 cc	95 cc	254 cc	188 cc	167 cc
Salida máx. recomendada	1.5 gpm	4.0 gpm	2.8 gpm	4.0 gpm	2.8 gpm	2.1 gpm	4.0 gpm	3.0 gpm	2.7 gpm
Volumen máx. recomendado Requisitos	36 pcm	98 pcm	102 pcm	116 pcm	128 pcm	133 pcm	172 pcm	171 pcm	173 pcm
Presión de entrada de aire máx.	116 psi	100 psi	100 psi	100 psi	100 psi	100 psi	100 psi	100 psi	100 psi
Presión operativa máx.	3480 psi	3000 psi	4500 psi	4000 psi	6000 psi	7500 psi	4500 psi	6400 psi	7200 psi
CONFIGURACIONES									
Carro	PIEZA N. ° 0533630C	PIEZA N. ° 0533730C	PIEZA N. ° 0533745C	PIEZA N. ° 0533940C	PIEZA N. ° 0533960C	PIEZA N. ° 0533975C	PIEZA N. ° 05331045C	PIEZA N. ° 05331064C	PIEZA N. ° 05331072C
Montaje de pared		0533730W	0533745W	0533940W	0533960W	0533975W			

SERIE POWRLINER™

Ya sea que se trate de un campo de deporte municipal o un aeropuerto internacional, Titan ofrece un marcador de línea para cada aplicación. Los PowrLiner se diseñaron para ofrecer un marcado de líneas preciso y consistente en vez de líneas borrosas o desparejas como las de los sistemas de pulverización con aire convencionales.

Características:

Versatilidad

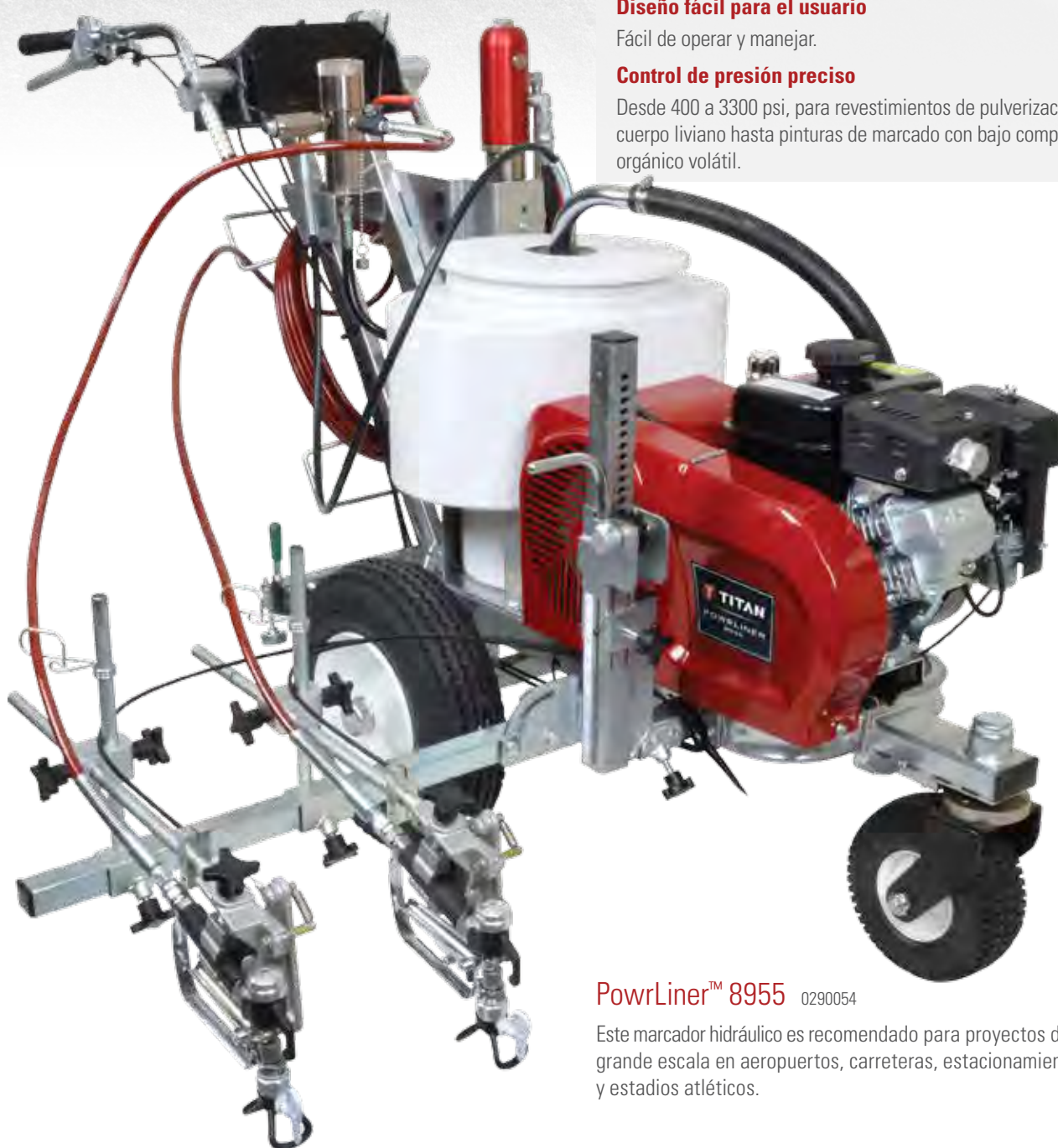
Le permite marcar tanto el pavimento como los estadios deportivos.

Diseño fácil para el usuario

Fácil de operar y manejar.

Control de presión preciso

Desde 400 a 3300 psi, para revestimientos de pulverización de cuerpo liviano hasta pinturas de marcado con bajo compuesto orgánico volátil.



PowrLiner™ 8955 0290054

Este marcador hidráulico es recomendado para proyectos de muy grande escala en aeropuertos, carreteras, estacionamientos y estadios atléticos.



■ PowrLiner 550



■ PowrLiner 2850

PowrLiner 550 0290004

Este marcador impulsado por embrague es ideal para mantenimiento de propiedades para personas o empresas que realizan proyectos de marcado de líneas solo entre 2-4 veces al año. Funciones básicas de plantillas.

PowrLiner 850 0290005

Este marcador impulsado por embrague es ideal para contratistas principiantes o para mantenimiento de propiedades donde se necesita un marcador de líneas básico capaz de suministrar altas presiones de pulverización para proyectos pequeños sobre cemento, césped o hierba artificial.

PowrLiner 2850 0290008/0290009

Este marcador impulsado por embrague ofrece una mayor salida de pintura, una menor frecuencia de ciclos y una configuración de carro que es compacta y muy maniobrable. Es ideal para proyectos pequeños y medianos. Disponible en configuraciones de 1 o 2 pistolas.



■ PowrLiner 4955

PowrLiner 4955 0290052

Este marcador hidráulico se recomienda para proyectos de mediana a gran escala en aeropuertos, carreteras, estacionamientos y estadios atléticos.

PowrLiner 6955 0290053

Este marcador hidráulico se recomienda para proyectos de gran escala en aeropuertos, carreteras, estacionamientos y estadios atléticos.

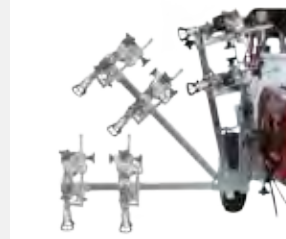
CARACTERÍSTICAS ADICIONALES:

Disponible con los modelos 4955, 6955 y 8955



PowrCenter™

Diseñado con controles convenientes y fáciles de usar, y funciones como soporte de boquilla, puerto para cargar el celular y soporte para taza.



SmartArm™

Creado para girar y elevarse, lo que hace que los ajustes de línea y transporte sean rápidos y fáciles.



Manubrios de interbloqueo

Ajuste fácilmente el pivote de manubrios de tres maneras: adentro y afuera, arriba y abajo, y hacia adelante o hacia atrás.



Kit Converto eléctrico de 2.0 caballos de fuerza 506-719

Convertibilidad simple y sin necesidad de herramientas para pasar de combustible a energía eléctrica en aquellos proyectos donde no se permite el uso de motores a combustible.

Para utilizar con PowrLiner 4950, 4955 y todas las unidades XLT.

	550	850	2850	4955	6955	8955
ESPECIFICACIONES						
Entrega máx. - Combustible	0.33 gpm	0.33 gpm	0.92 gpm	1.50 gpm	2.25 gpm	2.50 gpm
Entrega máx. - Eléctrico	---	---	---	1.10 gpm	---	---
Tamaño máx. de la boquilla - 1 pistola	0.019"	0.021"	0.032"	0.037"	0.050"	0.054"
Tamaño máx. de la boquilla - 2 pistolas	---	---	0.019"	0.028"	0.033"	0.038"
Presión operativa máx.	3000 psi	3000 psi	3300 psi	3300 psi	3300 psi	3300 psi
Motor - Combustible	37.7 cc	37.7 cc	Subaru® OHC de 126 cc	Subaru® OHC de 169 cc	Subaru® de 211 cc con arranque eléctrico y alerta de aceite bajo	Subaru® de 211 cc con arranque eléctrico y alerta de aceite bajo
CONFIGURACIONES						
1 pistola	0290004	0290005	0290008	---	---	---
2 pistolas	---	---	0290009	0290052	0290053	0290054

SERIE LAZYLINER

Elimina la carga y aumenta la productividad hasta cuatro veces.
Una forma económica de hacer crecer su negocio.



LazyLiner Pro 0290041

- ◆ Neumáticos estándar (16" x 4.5")
- ◆ Asiento con posiciones múltiples (hacia adelante/atrás, lado a lado)
- ◆ Pedales de pie de altura ajustable
- ◆ Compatible con PowrLiner™ 2855–8955

LazyLiner Elite 0290040

- ◆ Sistema de carga de espiral de luz de 200 W
- ◆ Barra amortiguadora para proteger el motor
- ◆ Neumáticos estándar para trabajo pesado (16" x 6.5")
- ◆ Asiento con posiciones múltiples (hacia adelante/atrás, lado a lado)
- ◆ Pedales de pie de altura ajustable
- ◆ Compatible con PowrLiner™ 2855–8955

Enganches y accesorios

	PRO	ELITE
ESPECIFICACIONES		
Motor - Combustible	Subaru® OHC de 169 cc	Subaru® OHV/OHC de 211 cc
Arranque	Tracción	Tracción o eléctrico
Velocidad - Hacia adelante	0–12 MPH	0–12 MPH
Velocidad - Reversa	0–7 MPH	0–7 MPH

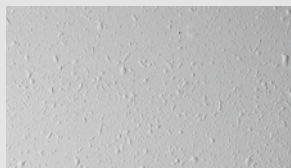
	PRO PIEZA N. °	ELITE PIEZA N. °
PowrLiner™ 2850/2855	0290043Z	0290043Z
PowrLiner 4950/4955	0290047Z	0290047Z
PowrLiner 6950/6955/8950/8955	0290048Z	0290048Z
Graco® 3900 y Up	0290050Z	0290050Z
Protector/Barra de protección para el motor	0290646Z	Incluido
Bandeja LazyLiner (se debe agregar parachoques 0290646)	0290645Z	0290645Z

Las unidades no incluyen enganches. Use la tabla para identificar qué enganche debe pedir.

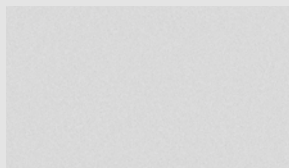
PULVERIZADORES DE TEXTURA

Diseñado para soportar la dureza de varios acabados texturados, los pulverizadores de textura PowrTex se aplican de forma consistente y confiable en casi cualquier acabado interior.

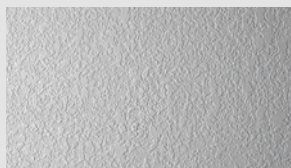
Texturas



Piel de naranja



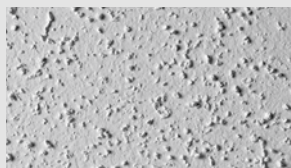
Capa fina



Pulido



Elastoméricos



Palomitas de maíz



Salpicado



Pistola de tolva

PowerTex™ 0524039

Este pulverizador para paredes y techos posee una tolva ajustable de 1 galón y puede configurarse para pulverizar sin utilizar adaptadores. Incluye 3 boquillas para acabados con textura de palomitas maíz, pulidos o de piel de naranja

- Puede estar impulsado por cualquier turbina HVLP
- El apoyabrazos cómodo hace que el trabajo se pueda realizar con menos cansancio
- El pie de 3 patas permite una carga y recarga fácil y sin derrames
- Tecnología Lock-n-Go® para una remoción de la tolva y limpieza fáciles



PowrTex™ 1200SF

El PowrTex 1200SF es el pulverizador de textura sin aire más liviano y asequible del mercado actual. Está diseñado para funcionar con productos de textura en polvo y de mezcla lista. El diseño exclusivo de la sección del fluido de Titan elimina la necesidad de un cilindro.

PowrTex 1200SF	
ESPECIFICACIONES	
Entrega máx.	1.20 gpm
Tamaño máx. de la boquilla	0.034"
Presión operativa máx.	3300 psi
Peso	98 lbs.
Motor	Eléctrico con 2.4 caballos de fuerza (HP)
CONFIGURACIONES	
Plataforma alta	PIEZA N.º 600-150

Viene con una pistola S-3, una boquilla de rocío, (2) boquillas reversibles SC6+, una manguera sin aire de 3/8" x 50' y una manguera flexible sin aire de 1/4" x 5'.

PISTOLAS PULVERIZADORAS SIN AIRE

Incontables horas de investigación y desarrollo fueron dedicadas a la fabricación de toda una línea de las pistolas sin aire Titan de la mejor calidad para cada aplicación imaginable, desde las lacas más diluidas hasta los revestimientos arquitectónicos y comerciales más espesos.

Presentando la PISTOLA **RX-PRO™** PULVERIZADORA SIN AIRE

La nueva pistola pulverizadora sin aire RX-Pro redefine la pulverización con comodidad y durabilidad inigualables, incluidas herramientas integradas como la llave de filtro integrada que realmente tiene un impacto.



Empaquetadura Infinity™

Duplica la vida de la pistola al dar vuelta la base y cambiar la bola.



FingerPrint Grip™

Personaliza el agarre para ajustarse cómodamente a la mano de cualquier pintor.



Gatillo ultra liviano

30% más liviano que el tirador del gatillo de la competencia, lo que reduce la fatiga.



Herramientas integradas

Herramientas inteligentes que facilitan la vida en el lugar de trabajo.



- ◆ Viene estándar con gatillo de 2 y 4 dedos
- ◆ Presión nominal de 3600 psi (24.8 MPa)

DESCRIPCIÓN	PIEZA N. °
Pistola sin aire RX-Pro con boquilla TR ¹	0538020
Kit de pistola RX-Pro, manguera y boquilla*	0538022

*Incluye una manguera flexible adicional de 3'.



Pistola sin aire LX-80^{II}

La pistola sin aire LX-80^{II} presenta una construcción puramente metálica y está disponible con un gatillo de 4 o 2 dedos. El asiento y la válvula de bola de carburo de tungsteno garantizan una larga vida útil y durabilidad.

- ◆ El filtro en el mango reduce los atascamientos y prolonga la vida útil de la boquilla
- ◆ La pieza giratoria reduce la formación de pliegues en la manguera y garantiza un control sencillo
- ◆ Presión nominal de 3600 psi (24.8 MPa)

DESCRIPCIÓN	PIEZA N. °
Pistola de 4 dedos LX-80 ^{II} con boquilla SC-6+	580-100A
Pistola de 4 dedos LX-80 ^{II} con boquilla TR ¹	0550030
Pistola de 4 dedos LX-80 ^{II} con boquilla TR ²	580-500
Pistola de 2 dedos LX-80 ^{II} con boquilla TR ¹	0550040
Kit de pistola de 4 dedos LX-80 ^{II} , manguera y boquilla TR ¹	0550035
Kit de pistola de 2 dedos LX-80 ^{II} , manguera y boquilla TR ¹	0550045
Kit de reparación LX-80 ^{II}	580-034A

Pistola sin aire S-3

- Filtro en el mango
- Accionamiento sencillo del gatillo de 4 dedos
- La pieza giratoria de 1/4" reduce la formación de pliegues en la manguera
- Presión nominal de 3900 psi (26.9 MPa)

DESCRIPCIÓN	PIEZA N.º
Pistola S-3 con boquilla TR ¹	0550060
Kit de pistola S-3, manguera y boquilla	0550065
Kit de reparación S-3	550-275

Pistola sin aire S-5

- Canales de fluido de acero inoxidable
- Diseño sin filtro y con alimentación delantera para revestimientos espesos
- Accionamiento sencillo del gatillo de 2 dedos
- Presión nominal de 5000 psi (34.5 MPa)

DESCRIPCIÓN	PIEZA N.º
Pistola S-5 con boquilla TR ¹	0550070
Kit de pistola S-5, manguera y boquilla	0550075
Kit de reparación S-5	520-025

Pistola sin aire S-7

- Filtro en el mango
- Disponible en dos tamaños de piezas giratorias
- Accionamiento sencillo del gatillo de 4 dedos
- La pieza giratoria reduce la formación de pliegues en la manguera
- Incluye una boquilla 517 TR¹ reversible de alta presión para tareas pesadas
- Presión nominal de 7700 psi (53.1 MPa)

DESCRIPCIÓN	PIEZA N.º
Pistola S-7 con pieza giratoria de 1/4"	550-260
Pistola S-7 con pieza giratoria de 3/8"	550-270
Kit de reparación S-7	550-276

Pistolas para masilla M-4 y M-8

- El canal recto para el paso de fluido posibilita el máximo caudal
- Mango en ángulo para mayor comodidad
- La empaquetadura ajustable para la aguja prolonga la vida útil de las piezas de desgaste críticas
- La pieza giratoria permite una libertad de movimientos sin pliegues en la manguera
- Estructura de metales livianos

DESCRIPCIÓN	psi	PIEZA N.º
Pistola para masilla M-4	3600	0289013
Pistola para masilla M-8	7700	0289014



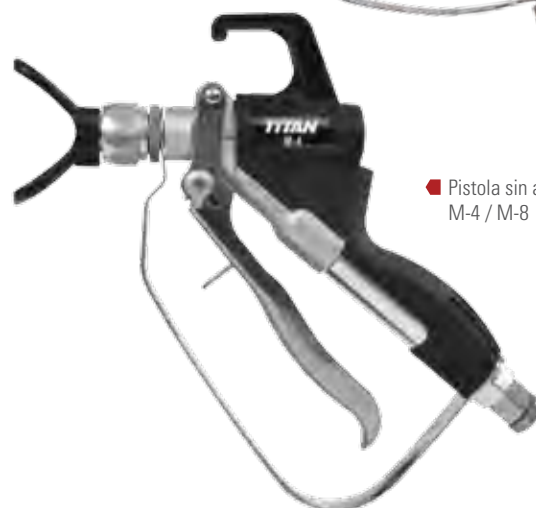
Pistola sin aire S-3



Pistola sin aire S-5



Pistola sin aire S-7



Pistola sin aire M-4 / M-8

BOQUILLAS PULVERIZADORAS SIN AIRE

Los contratistas inteligentes no se arriesgan a utilizar boquillas económicas que se desgastan rápidamente, que desperdician revestimientos y que ofrecen un acabado desparejo. Las boquillas sin aire Titan son reconocidas en la industria por su resistencia, durabilidad y larga vida útil.

BOQUILLA REVERSIBLE TR¹

- La boquilla con mejor desempeño general en la industria
- El patrón en abanico permanece más amplio durante más tiempo
- Un orificio que dura más que las boquillas fabricadas por la competencia, lo que ofrece una película de espesor uniforme y un menor desperdicio de pintura
- Se ajusta a todos los protectores de pistolas pulverizadoras Titan y a la mayoría del resto de la industria



Boquilla reversible TR¹

Boquillas TR¹ 695-XXX

		TAMAÑOS DEL ORIFICIO (PULGADAS)										
		Pulgadas	mm	0.009	0.011	0.013	0.015	0.017	0.019	0.021	0.025	0.027
ANCHO DEL PATRÓN EN ABANICO	2-4	51-102										
	4-6	102-152	209	211	213	215	217					
	6-8	152-203		311	313	315	317					
	8-10	203-254		411	413	415	417					
	10-12	254-305			513	515	517	519	521	525		
	12-14	305-356										627
	Flujo (gpm)	---	0.09	0.12	0.18	0.24	0.31	0.39	0.47	0.67	0.78	
	Flujo (lpm)	---	0.34	0.45	0.68	0.91	1.17	1.47	1.78	2.53	2.95	

Presión máxima de trabajo: 5000 psi (34.5 MPa)

Boquillas de alta presión TR¹ 696-XXX

		TAMAÑOS DEL ORIFICIO (PULGADAS)																									
		Pulgadas	MM	0.007	0.009	0.011	0.013	0.015	0.017	0.019	0.021	0.023	0.025	0.027	0.029	0.031	0.033	0.035	0.037	0.039	0.041	0.043	0.045	0.051	0.055	0.061	
ANCHO DEL PATRÓN EN ABANICO	2-4	51-102	107	109	111	113	115	117	119																		
	4-6	102-152	207	209	211	213	215	217	219	221	223	225	227														
	6-8	152-203	307	309	311	313	315	317	319	321	323	325	327	329	331	333	335	337	339								361
	8-10	203-254		409	411	413	415	417	419	421	423	425	427	429	431	433	435	437	439			443	445	451	455		
	10-12	254-305		509	511	513	515	517	519	521	523	525	527	529	531	533	535	537	539			543	545	551	555		
	12-14	305-356		609	611	613	615	617	619	621	623	625	627	629	631	633	635	637	639	641	643	645	651	655			
	14-16	356-406			711	713	715	717	719	721	723	725	727		731	733	735										
	16-18	406-457				813	815	817	819	821	823	825	827	829	831		835	837	839								
	18-20	457-508									923	925	927		931		937										
		Flujo (gpm)	---	0.05	0.09	0.13	0.18	0.24	0.31	0.39	0.47	0.57	0.67	0.78	0.91	1.03	1.17	1.32	1.40	1.64	1.81	1.99	2.18	2.91	3.26	4.14	
	Flujo (lpm)	---	0.19	0.34	0.45	0.68	0.91	1.17	1.47	1.78	2.15	2.53	2.95	3.44	3.89	4.42	4.99	5.29	6.20	7.18	7.52	8.24	11.00	12.32	15.65		

Presión máxima de trabajo: 7700 psi (53.1 MPa)

Boquillas para el mercado de líneas TR¹ 697-XXX

		TAMAÑOS DEL ORIFICIO (PULGADAS)														
		Pulgadas	mm	0.013	0.015	0.017	0.019	0.021	0.023	0.025	0.027	0.029	0.031	0.035	0.039	0.043
ANCHO DEL PATRÓN EN ABANICO	2	51	213	215	217	219										
	4	102	413	415	417	419	421	423	425	427	429	431	435	439	443	
	6	152		615	617	619	621	623	625	627	629	631	635	639	643	
	8-10	203-254					821	823	825	827	829	831	835	839	843	
		Flujo (gpm)	---	0.18	0.24	0.31	0.39	0.47	0.57	0.67	0.78	0.91	1.03	1.32	1.64	1.99
		Flujo (lpm)	---	0.68	0.91	1.17	1.47	1.78	2.15	2.53	2.95	3.44	3.89	4.99	6.20	7.52

Presión máxima de trabajo: 5000 psi (34.5 MPa)



Boquillas para mercado de líneas TR¹

Boquilla de alta presión TR¹

Boquillas especializadas de Titan

Boquillas planas 002-XXX

- Mecanizada con precisión a partir del carburo de tungsteno de la más alta calidad
- Más de 150 tamaños disponibles
- Presión calibrada a 5000 psi



Boquillas autolimpiantes ajustables 341-XXX

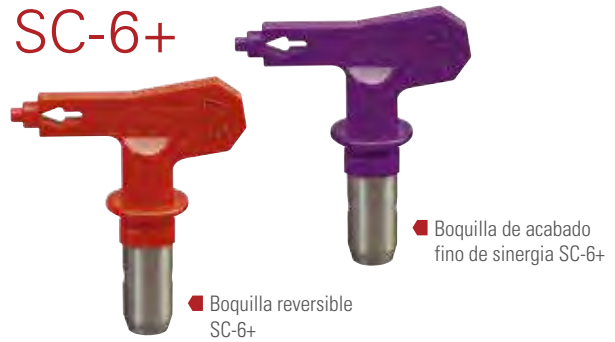
- Ancho de abanicos de 2" a 24"
- Perfecto para delimitar trabajos en asientos y alrededor de ventanas
- La autolimpieza elimina el tiempo de inactividad



RANGO DEL ORIFICIO	RANGO DEL REVESTIMIENTO	PIEZA N. °
0.005-0.018	Lacas y tintes	341-015
0.007-0.019	Lacas y tintes	341-020
0.007-0.026	Lacas y esmaltes	341-024
0.011-0.026	Lacas y esmaltes	341-028
0.017-0.035	Alta viscosidad	341-041
0.021-0.054	Muy espeso	341-049

BOQUILLA REVERSIBLE SC-6+

- El orificio más durable de la industria
- Patrón en abanico hasta 22% más amplio
- Se ajusta a todos los protectores estándar Titan y a la mayoría del resto de la industria



Boquilla reversible SC-6+

Boquilla de acabado fino de sinergia SC-6+

Boquillas SC-6+ 662-XXX

		ANCHO DEL ORIFICIO (PULGADAS)																								
		Pulgadas	mm	0.007	0.009	0.011	0.013	0.015	0.017	0.019	0.021	0.023	0.025	0.027	0.029	0.031	0.033	0.035	0.039	0.043	0.045	0.051	0.055			
ANCHO DEL PATRÓN EN ABANICO	2-4	51-102	107	109	111	113	115	117																		
	4-6	102-152	207	209	211	213	215	217	219	221	223	225	227	229	231	233	235									
	6-8	152-203	307	309	311	313	315	317	319	321	323	325	327	329	331	333	335									
	8-10	203-254	407	409	411	413	415	417	419	421	423	425	427	429	431	433	435	439	443	445	451	455				
	10-12	254-305		509	511	513	515	517	519	521	523	525	527	529	531	533	535	539	543	545	551	555				
	12-14	305-356		609	611	613	615	617	619	621	623	625	627	629	631	633	635	639	643	645	651	655				
	14-16	356-406							719	721						731	735									
	16-18	406-457								821						831										
		Flujo (gpm)	---	0.05	0.09	0.12	0.18	0.24	0.31	0.39	0.47	0.57	0.67	0.78	0.91	1.03	1.17	1.32	1.64	1.99	2.18	2.80	3.26			
		Flujo (lpm)	---	0.19	0.34	0.45	0.68	0.91	1.17	1.47	1.78	2.15	2.53	2.95	3.44	3.89	4.42	4.99	6.20	7.52	8.24	10.58	12.32			

Presión máxima de trabajo: 5000 psi (34.5 MPa)

Boquillas de pulverización amplia SC-6+ 661-XXX

		TAMAÑOS DEL ORIFICIO (PULGADAS)											
		Pulgadas	mm	0.019	0.021	0.023	0.025	0.027	0.029	0.031	0.033	0.035	0.037
ANCHO DEL PATRÓN EN ABANICO	24-26	610-660	1219	1221	1223	1225	1227	1229	1231	1233	1235	1237	
	Flujo (gpm)	---	0.39	0.47	0.57	0.67	0.78	0.91	1.03	1.17	1.32	1.47	
	Flujo (lpm)	---	1.47	1.78	2.15	2.53	2.95	3.44	3.89	4.42	4.99	5.56	

Presión máxima de trabajo: 5000 psi (34.5 MPa)

Boquillas de acabado fino de sinergia SC-6+ 671-XXX

		TAMAÑOS DEL ORIFICIO (PULGADAS)					
		Pulgadas	mm	0.008	0.010	0.012	0.014
ANCHO DEL PATRÓN EN ABANICO	4-6	102-152	208	210	212	214	
	6-8	152-203	308	310	312	314	
	8-10	203-254	408	410	412	414	
	10-12	254-305		510	512		
	12-14	305-356			612		
	Flujo (gpm)	---	0.07	0.11	0.16	0.21	
	Flujo (lpm)	---	0.26	0.42	0.60	0.79	

Presión máxima de trabajo: 5000 psi (34.5 MPa)

BOQUILLA REVERSIBLE TR²

- Una boquilla con dos patrones en abanico
- Cambie entre un patrón en abanico amplio a uno cerrado con solo girar el dispositivo
- El control y la velocidad están en sus manos
- Ofrece una película de espesor uniforme usando el patrón en abanico amplio o el cerrado



Boquilla reversible TR²

Boquillas TR² 692-XXX

		TAMAÑOS DEL ORIFICIO (PULGADAS)											
		Pulgadas	mm	0.011	0.013	0.015	0.017	0.019	0.021	0.023	0.027	0.031	0.035
ANCHO DEL PATRÓN EN ABANICO	6-8	152-203	311	313									
	8-10	203-254			415	417							
	10-12	254-305			515	517	519	521					535
	12-14	305-356							627				635
	16-18	406-457										831	
	24-26	610-660							1223			1231	
	Flujo (gpm)	---	0.12	0.18	0.24	0.31	0.39	0.47	0.57	0.78	1.03	1.32	
	Flujo (lpm)	---	0.45	0.68	0.91	1.17	1.47	1.78	2.15	2.95	3.89	4.99	

Presión máxima de trabajo: 5000 psi (34.5 MPa)

Boquillas para acabado fino TR² 693-XXX

		TAMAÑOS DEL ORIFICIO (PULGADAS)				
		Pulgadas	mm	0.010	0.012	0.014
ANCHO DEL PATRÓN EN ABANICO	10-12	254-305	510	512	514	
	Flujo (gpm)	---	0.11	0.16	0.21	
	Flujo (lpm)	---	0.42	0.60	0.79	

Presión máxima de trabajo: 5000 psi (34.5 MPa)

Boquillas para el marcado de líneas TR²

TAMAÑO DE LA BOQUILLA PARA MARCADO	TAMAÑO DE LA BOQUILLA PARA PINTADO SOBRE PLANTILLAS	INDICADOR	COLOR DEL FILTRO	PIEZA N.º
417	517	Amarillo	Blanco	694-1708517
419	519	Amarillo	Blanco	694-1908519
421	621	Amarillo	Blanco	694-2108621
423	623	Amarillo	Blanco	694-2308623



Boquilla para acabado fino TR²

Boquillas para marcado de líneas TR²



TM

SIGA TRABAJANDO

UNA SECCIÓN DE FLUIDOS DE REPUESTO LO AYUDA A SEGUIR TRABAJANDO.

PROGRAMA DE CONVENIENCIA

No solo ofrecemos pulverizadores de alta calidad, sino que nos sentimos orgullosos de poder respaldarlos con la garantía más completa y extensa de la industria.

Los pulverizadores Titan se diseñaron para durar. Estamos tan convencidos de que nuestros pulverizadores soportarán hasta los trabajos más difíciles que ofrecemos la garantía más completa y extensa de la industria.

Defectos del fabricante por 4 años

Asumimos que nuestros pulverizadores no presentan defectos en los materiales ni en la mano de obra. Esto excluye artículos sujetos al desgaste normal y consumibles, como filtros, pistones, empaquetaduras, boquillas, etc.

Garantía de por vida de los motores DuraLife HE sin escobillas y PMDC sin escobillas

Si el motor falla por cualquier motivo (incluido el desgaste) mientras usted sea dueño del pulverizador, reemplazaremos el motor sin costo alguno.

Garantía limitada del motor DCX de por vida

Si el motor falla por el uso normal mientras usted sea dueño del pulverizador, reemplazaremos el motor sin costo alguno.

Garantía del motor de combustión

5 años para Subaru®, 3 años para Honda® y 2 años para los demás.

Garantía de turbina de 2 años

Garantía del tren de transmisión de por vida

Si el tren de transmisión falla por el uso normal mientras usted sea dueño del pulverizador, reemplazaremos el tren de transmisión sin costo alguno.

Garantía de satisfacción por 35 días

Si, por cualquier motivo, el rendimiento del pulverizador no cumple con sus expectativas dentro de un plazo de 35 días, puede cambiarlo por otro modelo idéntico u obtener un crédito completo para comprar un pulverizador Titan de mayor tamaño y precio.

Programa de piezas rápidas

- ◆ Más de 900 centros de atención autorizados en todo el país
- ◆ Se garantiza que las piezas de repuesto más comunes siempre se encuentran en existencias
- ◆ Si, por cualquier motivo, su centro de servicio autorizado preferido no cuenta con existencias disponibles, el envío gratuito al segundo día por vía aérea está disponible si se lo solicita a las 3:00 p. m. (EST)

Obtenga hasta un **80% DE DESCUENTO** en una sección de fluido de repuesto o seleccione un **KIT DE REEMPAQUE GRATUITO**.

LEVEL 1	Impact® 340, 400	\$109 ⁹⁵ _{USD} * (CAD 149.08)
LEVEL 2	Impact® 440, 540, 640, 740, 840; MF 440; GPX 85; PowrLiner™ 2850	\$224 ⁹⁵ _{USD} * (CAD 305.02)
LEVEL 3	Impact® 1040, 1140; GPX 130	\$249 ⁹⁵ _{USD} * (CAD 338.92)
LEVEL 4	GPX 165, 220; PowrTwin™ 4900 Plus, 6900 Plus, 8900 Plus, 12000 Plus; PowrLiner™ 4955, 6955, 8955, 1200 SF	\$324 ⁹⁵ _{USD} * (CAD 440.61)
LEVEL 5	AirCoat® 423, 620; PowrCoat™ 630	\$399 ⁹⁵ _{USD} * (CAD 542.31)
LEVEL 6	PowrCoat™ 730, 745, 940, 960, 975, 1045, 1064, 1072; Hydra™ Pro IV	\$599 ⁹⁵ _{USD} * (CAD 813.49)

LAS SECCIONES DE FLUIDO IMPACT® 440, 540 y 640 INCLUYEN \$375 en CARACTERÍSTICAS ADICIONALES

ALMACENAMIENTO DEL FILTRO DEL COLECTOR | TRANSDUCTOR DE PRESIÓN | VÁLVULA DE EMPUJE SUREFLO™ | VÁLVULA DE PRESIÓN PRINCIPAL

Las secciones de fluido del programa de conveniencia Impact® 440, 540 y 640 vienen con características que la competencia no puede ofrecer.

*Sin incluir impuestos. Precios garantizados hasta el 31 de enero de 2017.

05/16 SL40598 JB71647A



TITAN
POWERHOUSE
THE PROFESSIONAL'S EDGE

Conéctese a TitanPowerHouse.com

Llame a Servicio Técnico al
1-800-526-5362 para
obtener información completa
sobre la garantía.

Toda la información incluida en este folleto se basa en la información más reciente disponible al momento de su impresión.

Titan se reserva el derecho de realizar modificaciones en cualquier momento sin previo aviso.

Debido a la innovación constante, las especificaciones pueden sufrir modificaciones progresivamente. Contáctese con uno de nuestros confiables representantes de ventas o comuníquese con nuestro experimentado equipo de atención al cliente para obtener más información.

Titan Tool | 1770 Fernbrook Lane | Minneapolis, MN 55447 | 800-526-5362 Teléfono | 800-528-4826 Fax | titantool.com