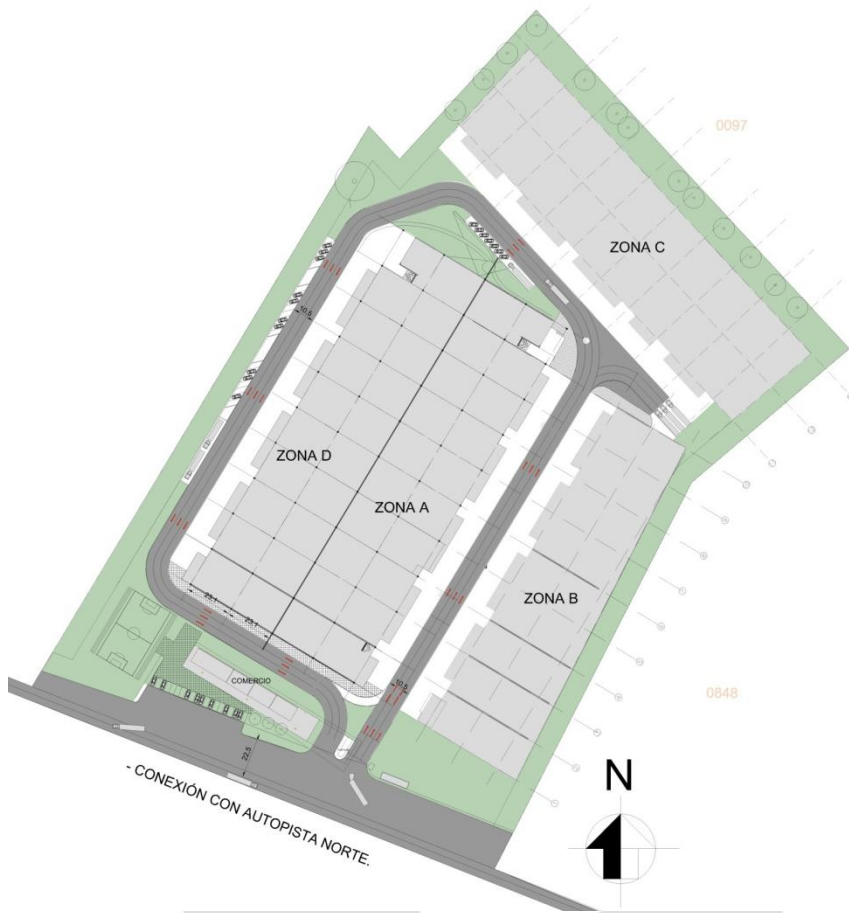




PARQUE INDUSTRIAL



BOGOTÁ , COLOMBIA
SEPTIEMBRE - 2012



TABLA DE CONTENIDO

PARQUE INDUSTRIAL MUYSKA

1- CONTEXTO

2- LOCALIZACIÓN

3- IMPLANTACIÓN GENERAL

4- BODEGA TIPO

5- ETAPAS DE PROYECTO

6- CUADROS DE ÁREA



PARQUE INDUSTRIAL

•APROXIMACIÓN

El desarrollo territorial, de los últimos años en el país, es una resultante de planes de ordenamiento que direccionan y estructuran el crecimiento, respondiendo a sistemas complejos urbanos y dinámicas propias del territorio y de sus habitantes.

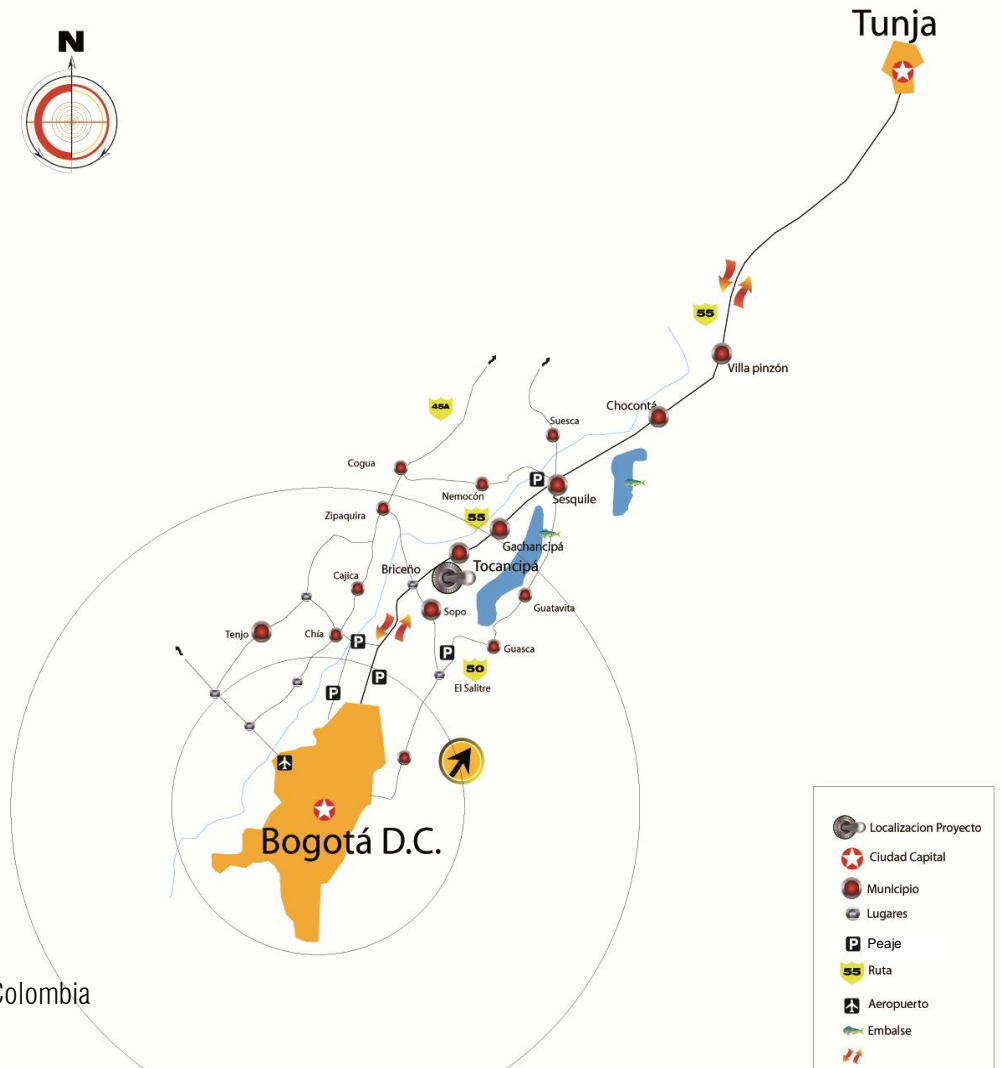
La conexión Bogotá-Tunja –Norte de Santander –Venezuela es uno de los principales corredores a escala nacional y representa la entrada y salida de grandes volúmenes de cargas comerciales.

La industria de Tocancipá es potencializada por el corredor de movilidad, de la autopista norte, consolidándose como eje fundamental de desarrollo del área metropolitana, beneficiando directamente a más de 7 municipios, entre ellos Tocancipá

Esto proyecto de parque industrial se encuentra enmarcado por las directrices de planeación y desarrollo de Tocancipá, la cuales buscan Proyectos de Responsabilidad Social Empresarial o Alianzas Publico Privadas, que generen inversión de la empresa privada en el desarrollo social directo del municipio.



Corredor Norte - Area Metropolitana Bogotá



Tocancipá Cundinamarca, Colombia

Extensión total: 73,51 Km²

Extensión área urbana: 0,62 Km²

Extensión área rural: 72,89 Km²

Altitud de la cabecera municipal (metros sobre el nivel del mar):
2605

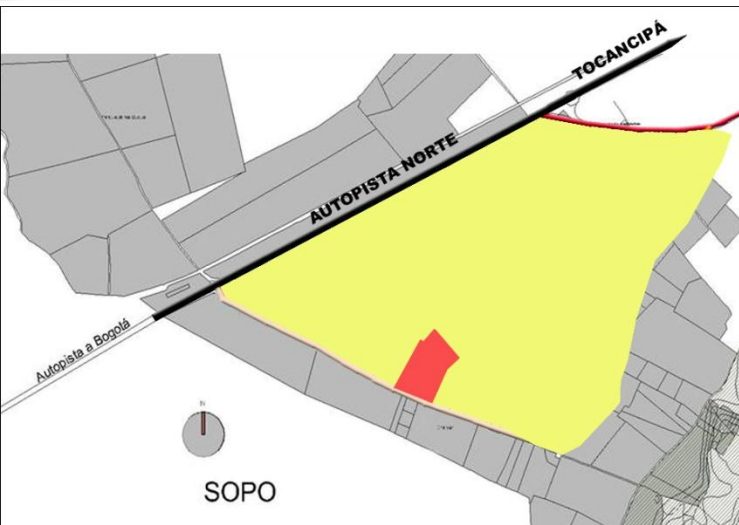
Temperatura media: 16° C

El Municipio de Tocancipá está ubicado a 26 km de la capital del país, cuenta con infraestructura vial de primer nivel, que lo comunica con el resto del país, convirtiéndose en uno de los municipios de mayor interés para el sector industrial.



PARQUE INDUSTRIAL

2- Localización



Parque industrial Canavita

Anillo vial construido

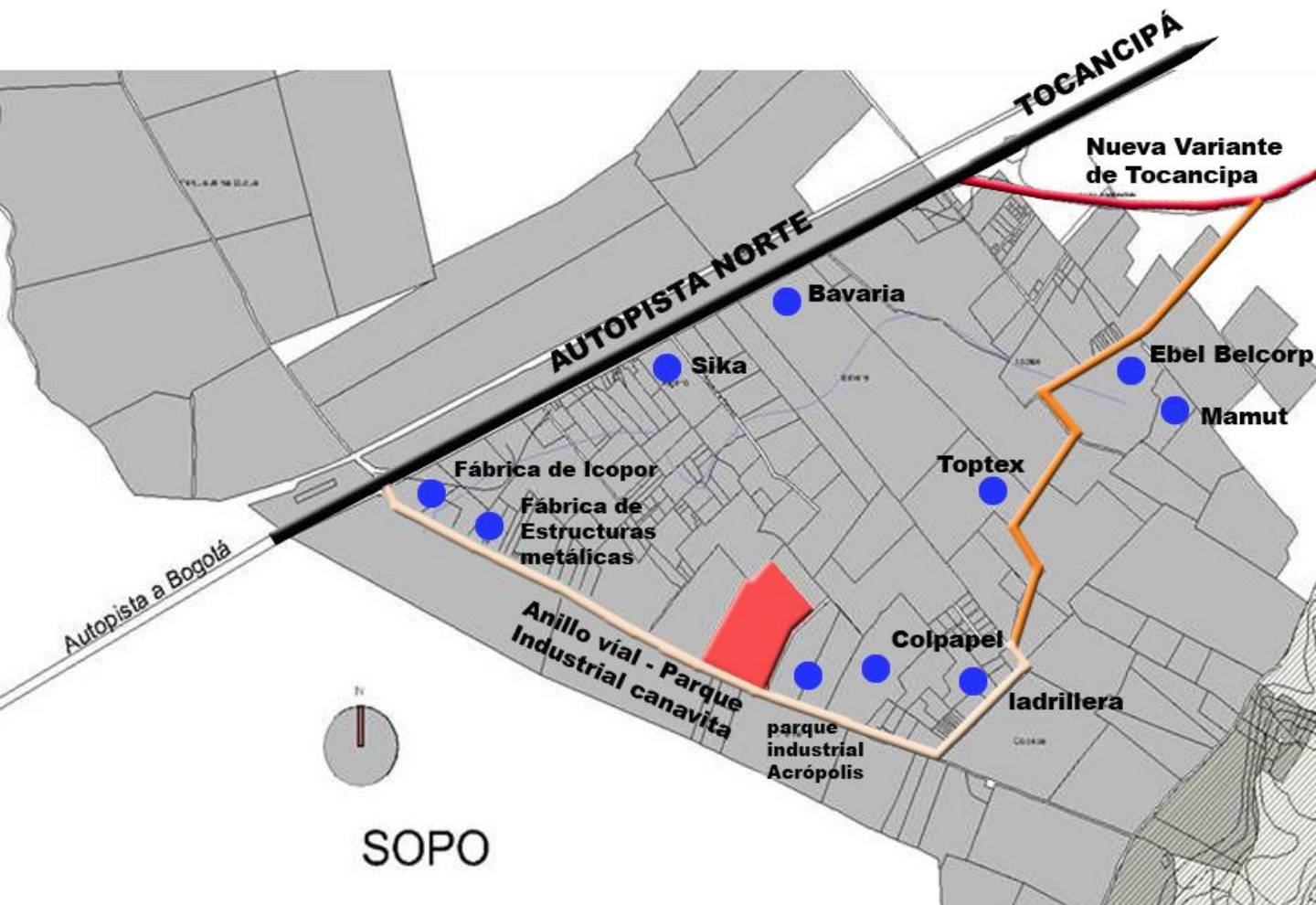
Anillo vial Proyectoado

Predio Parque Industrial Muyska

Localización de industria

Autopista Norte

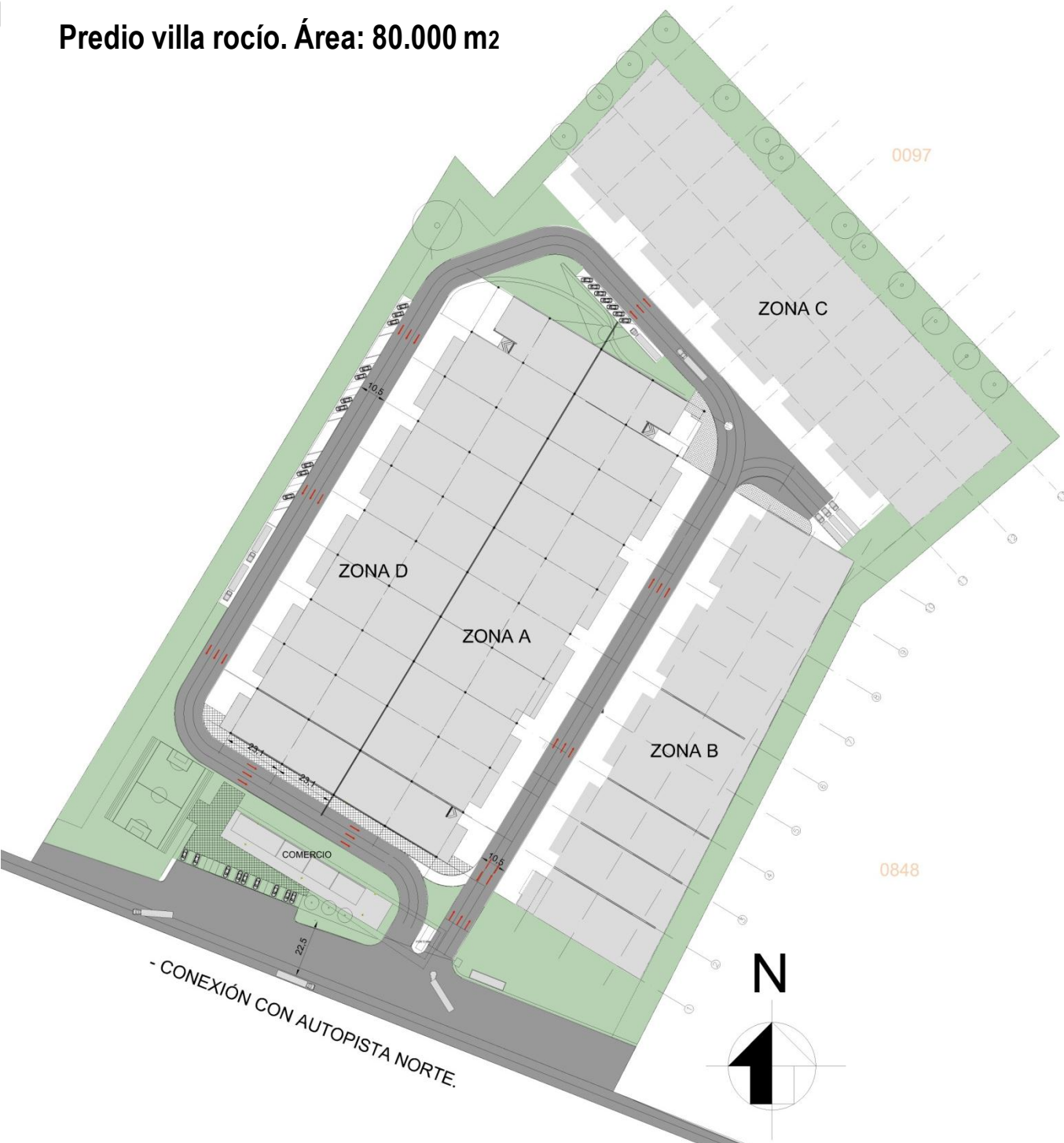
Variante de Tocancipá



PARQUE INDUSTRIAL

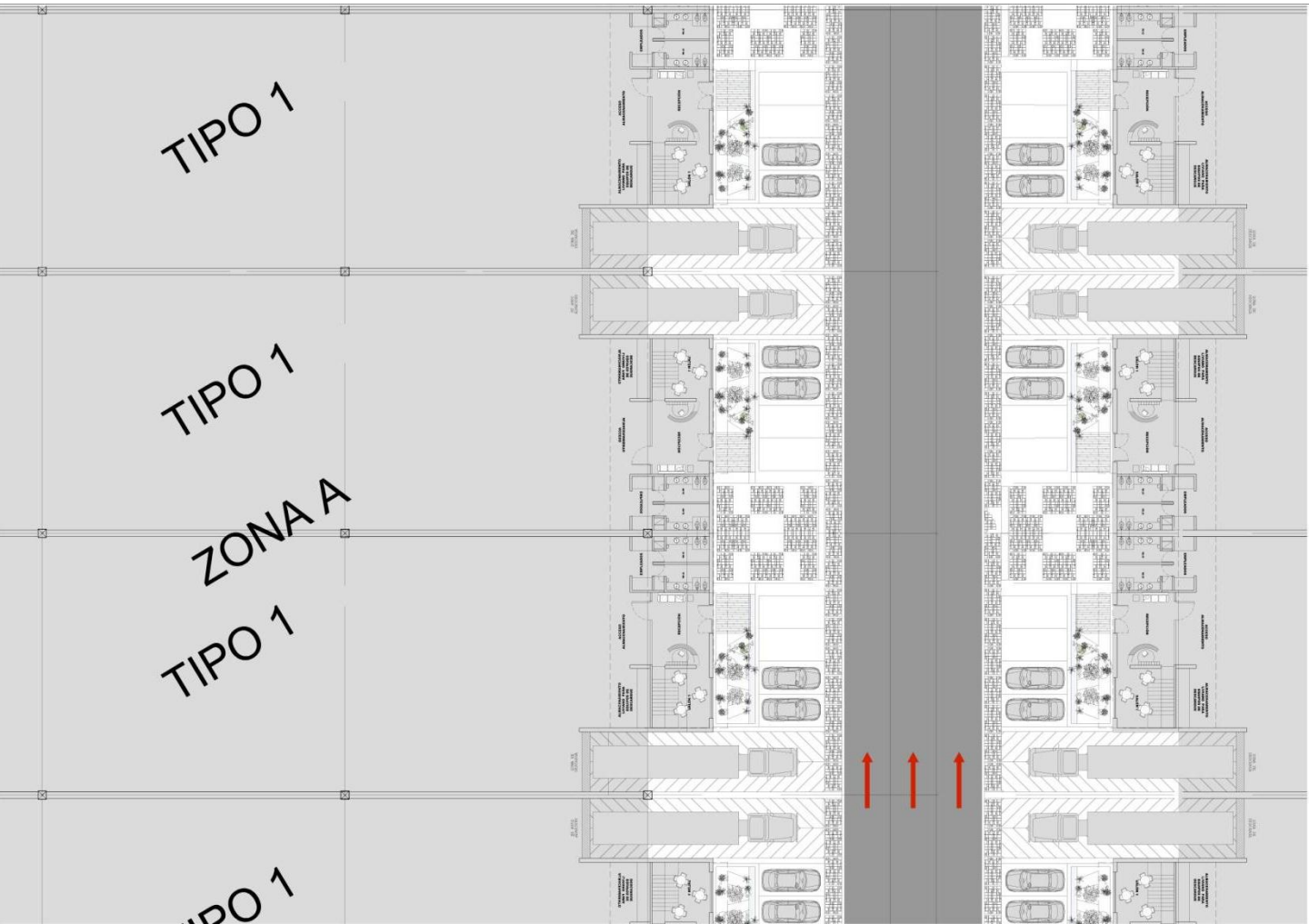
3-Implantación General - Zonas de proyecto

Predio villa rocío. Área: 80.000 m²



PARQUE INDUSTRIAL

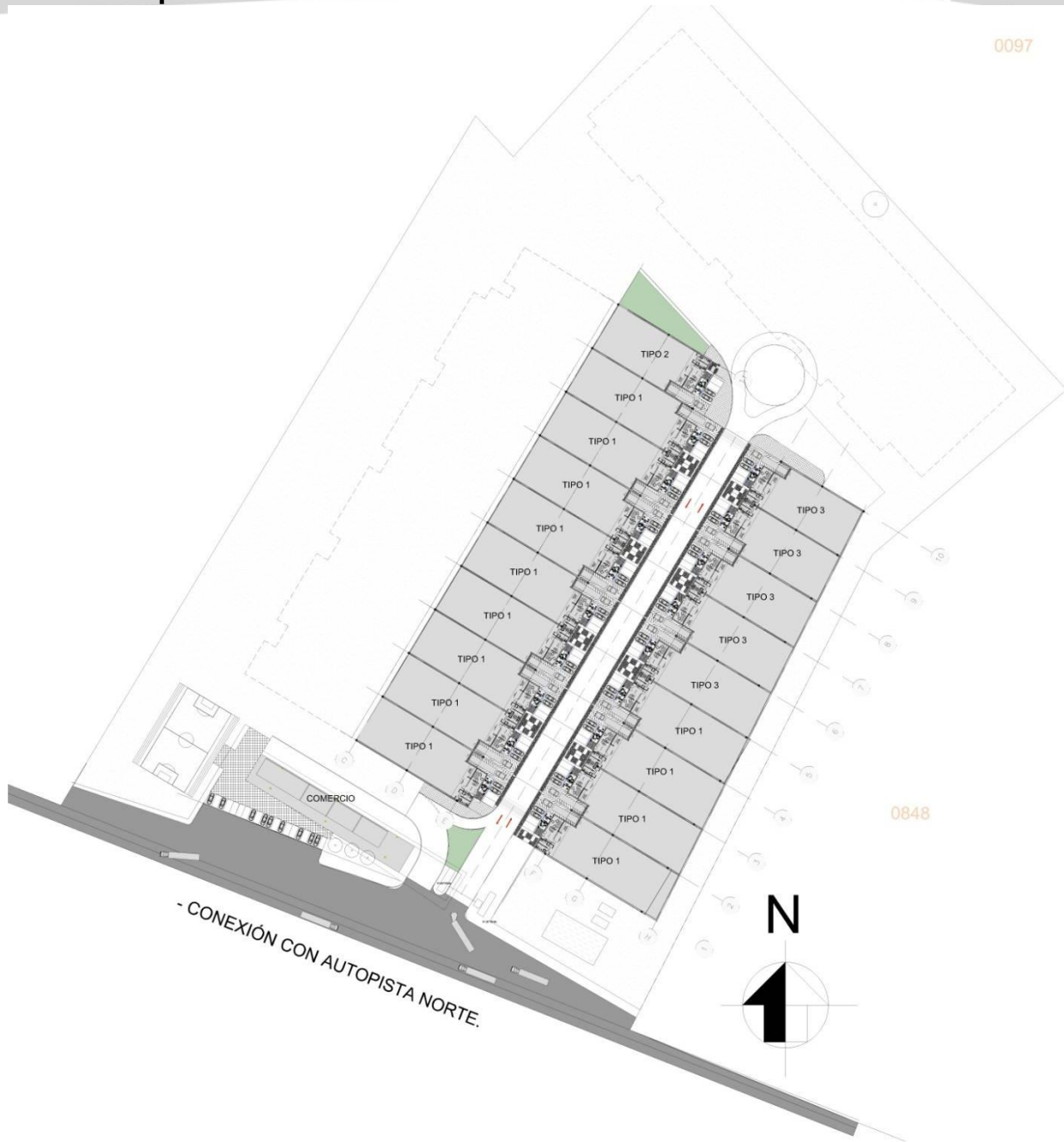
4-Bodega tipo



5-ETAPAS

Etapa -1

0097



TIPO DE BODEGA	ÁREA - M2	CANTIDAD - UN	TOTAL- M2
TIPO 1 -ZONA A	Variable desde 860 hasta 1.100	9	8.750
TIPO 1 -ZONA B	9 de 1.000 y 1 de 930	10	9.930

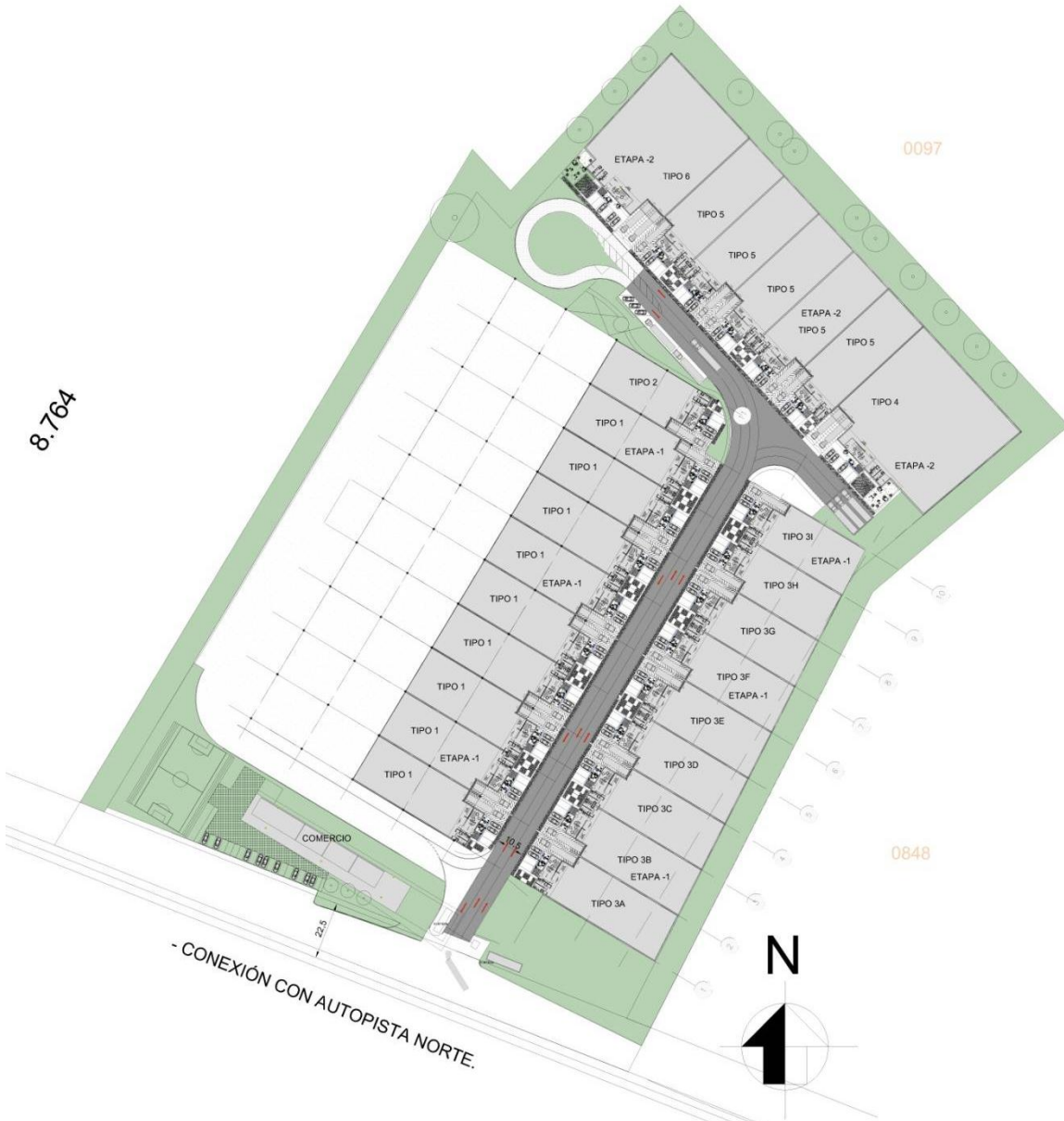
TOTAL 18.680



PARQUE INDUSTRIAL

5 -ETAPAS

Etapa -2



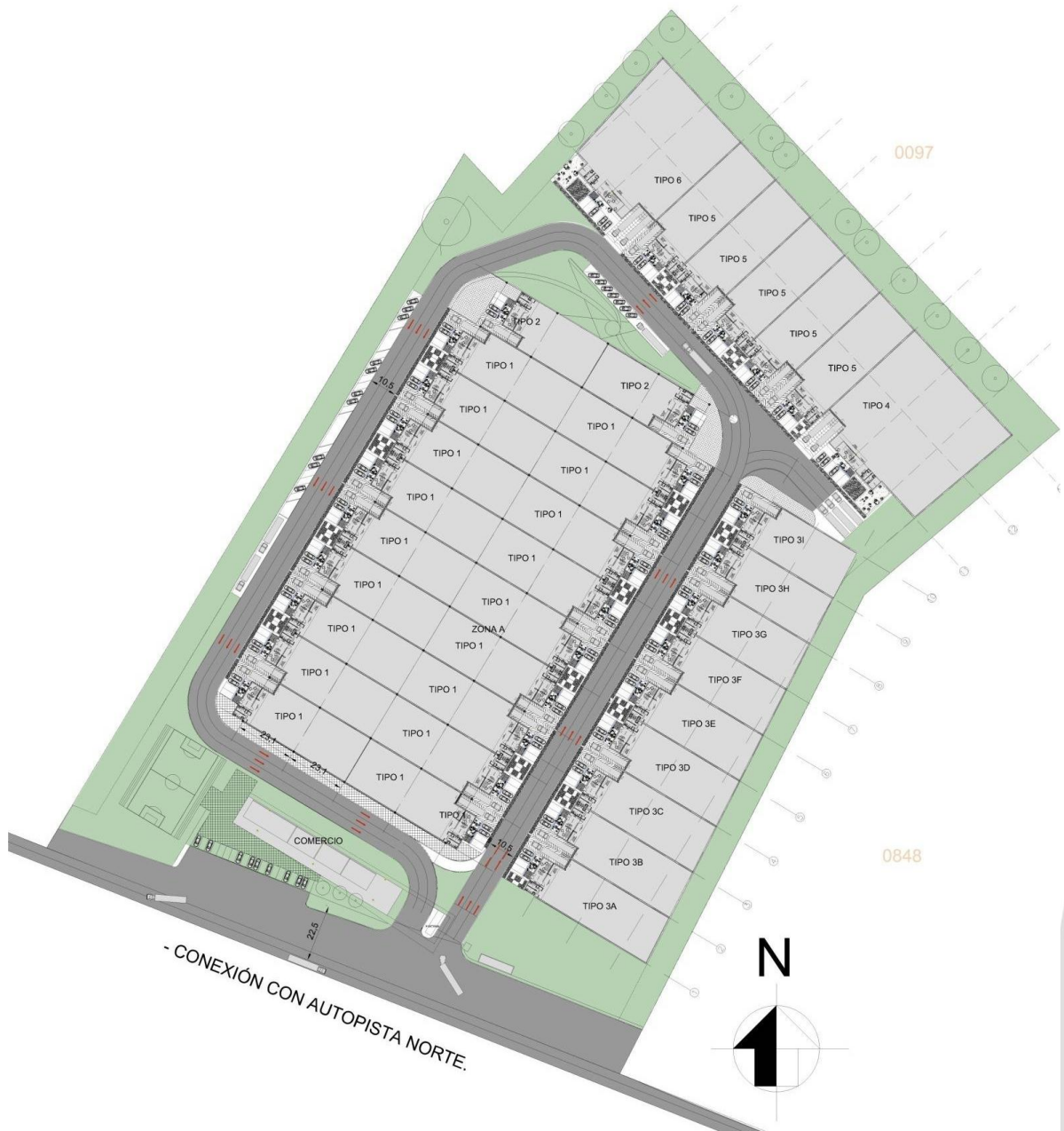
TIPO DE BODEGA	ÁREA - M2	CANTIDAD - UN	TOTAL- M2
TIPO 4 -ZONA C	2.893	1	2.893
TIPO 5 -ZONA C	1.083	5	5.415
TIPO 6 -ZONA C	2.285	1	2.285

TOTAL-N de Bodegas 7 10.593 TOTAL- M2



5-ETAPAS

Etapa -3



6-Cuadros de áreas

ETAPA -1

TIPO DE BODEGA	ÁREA - M2	CANTIDAD - UN	TOTAL- M2
TIPO 1 -ZONA A	Variable desde 860 hasta 1.100	9	8.750
TIPO 1 -ZONA B	9 de 1.000 y 1 de 930	10	9.930

TOTAL 18.680

ETAPA -2

TIPO DE BODEGA	ÁREA - M2	CANTIDAD - UN	TOTAL- M2
TIPO 4 -ZONA C	2.893	1	2.893
TIPO 5 - ZONA C	1.083	5	5.415
TIPO 6 -ZONA C	2.285	1	2.285

TOTAL-N de Bodegas 7
TOTAL- M2 10.593

ETAPA -3

TIPO 1 y 2 -ZONA D	9 de 1.000 y 1 de 930	10	9.930
--------------------	-----------------------	----	-------

TOTAL 9.930

40.000 m2

ÁREA COMERCIAL Y SERVICIOS EN PRIMER PISO.	TOTAL- M2
ZONA COMERCIAL EN PRIMER PISO	750
ZONA DE SERVICIOS COMPLEMENTARIOS EN PRIMER PISO	10
PORTERIA DE ACCESO Y PUNTOS DE CONTROL	37

797 TOTAL- M2



6-Cuadros de áreas

MEZZANINE	ÁREA - M2	CANTIDAD - UN	TOTAL- M2
TIPO 1 - ZONA A Y D	100	18	1.800
TIPO 2 - ZONA A Y D	100	2	200
TIPO 1 -ZONA B	100	4	400
TIPO 3 -ZONA B	100	5	500
TIPO 4 -ZONA C	180	2	260
TIPO 5 -ZONA C	100	2	200
			3.360
		25%	840
		TOTAL- M2	4.200

* SE CALCULO AUMENTANDO EL 25% DE POSIBILIDAD DE MAS MEZZANINE EN ALGUNAS BODEGAS

ÁREA PARQUEOS	ÁREA - M2	CANTIDAD - UN	TOTAL- M2
PARQUEADEROS BODEGAS TIPO 1-2-3-5	114	34	3.876
PARQUEADEROS BODEGAS TIPO 4-6	204	2	408
		TOTAL- M2	4.284

6-Cuadros de áreas

ÁREAS DE URBANISMO .	TOTAL- M2
URBANISMO ZONA A	2.922
URBANISMO ZONA B	2.266
URBANISMO ZONA C	1.850
URBANISMO ZONA D	2.856
URBANISMO ZONAS COMPLEMENTARIAS	914
URBANISMO ZONAS COMERCIALES	963
TOTAL- M2	11.771

ÁREA VERDE	ÁREA - M2	CANTIDAD - UN	TOTAL- M2
ÁREA VERDE POR BODEGA ZONA A B D	80	29	2.320
ÁREA VERDE BODEGAS ZONA C	732.5	1	732.5
ZONAS VERDES COMUNES	2.642	1	2.642
ZONAS DEPORTIVAS	1.894	1	1.894
ZONAS VERDES DE AISLAMIENTO, LATERAL Y POSTERIOR	10.102	1	10.102
TOTAL- M2			17.690,5

VIAS Y ACCESO	TOTAL- M2
ÁREA VIAS INTERNAS	8.280
ÁREA BAHIA DE ACCESO	4.340
TOTAL- M2	12.620

CERRAMIENTO PERIMETRAL	1.569ML
------------------------	---------