



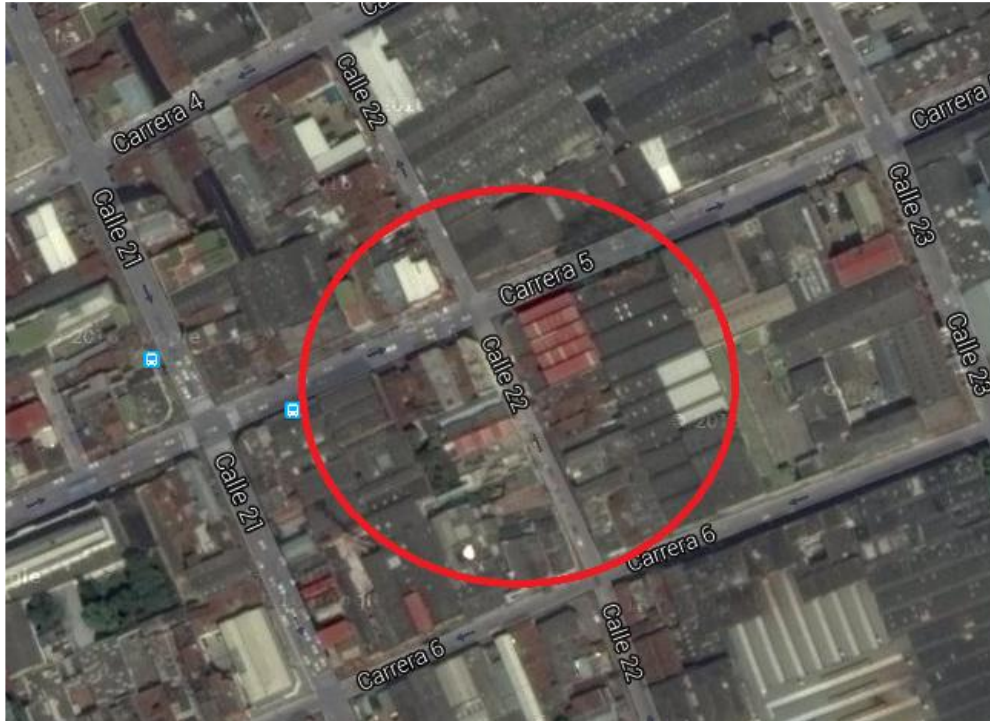
QUIENES SOMOS?

Somos una empresa de la industria de la construcción que se dedica a la transformación, diseño y mantenimiento postventa de superficies sólidas y en un alto porcentaje a la venta personalizada, permitiéndonos poderles brindar asesorías y soluciones inmediatas a empresas y personas naturales.

Usamos materias primas de la mejor calidad como Corian, Hi-macs, Staron, Granato y Krion para hacer realidad los proyectos en las empresa, casas, oficinas y ambientes hospitalarios, con óptimos acabados, garantía y respaldo a precios altamente competitivos



DONDE ESTAMOS



Estamos ubicado en el barrio San Nicolás en la ciudad de Cali



QUE SON SUPERFICIES SOLIDAS

Son laminas que están hechas con una tercera parte de resina acrílica (polimetacrilato de metilo, también conocido por PMMA), un 5% de pigmentos naturales, y el resto de mineral natural extraído de la bauxita (hidróxido de aluminio).



LG HI-MACS[®]
Acrylic Solid Surface



KRION[®]
PORCELANOSA SOLID SURFACE



APLICACIONES



PRODUCTOS



REVESTIMIENTOS
EXTERIOR E INTERIOR



MOBILIARIO /
COMERCIAL



EQUIPAMIENTO
BAÑOS



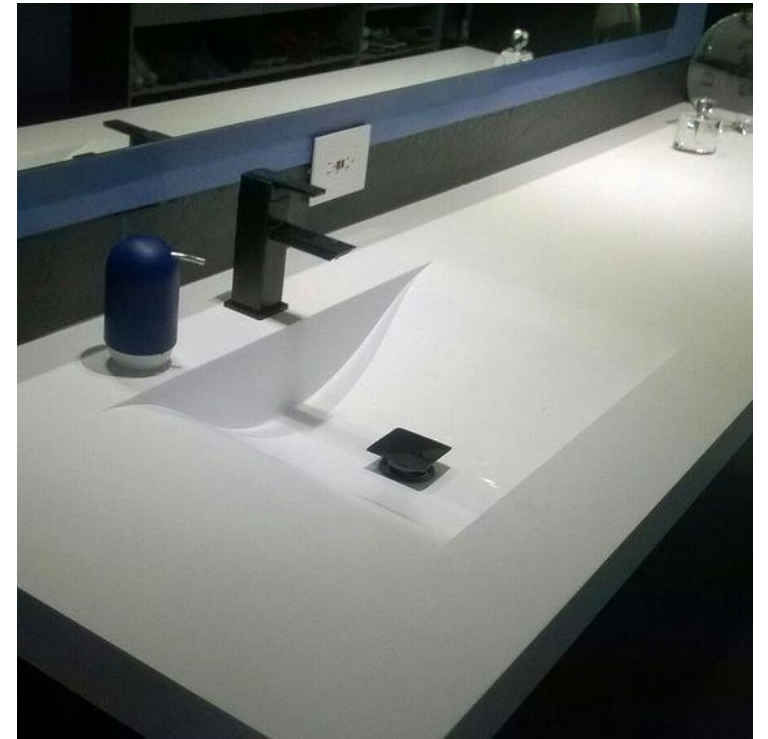
ENCIMERAS



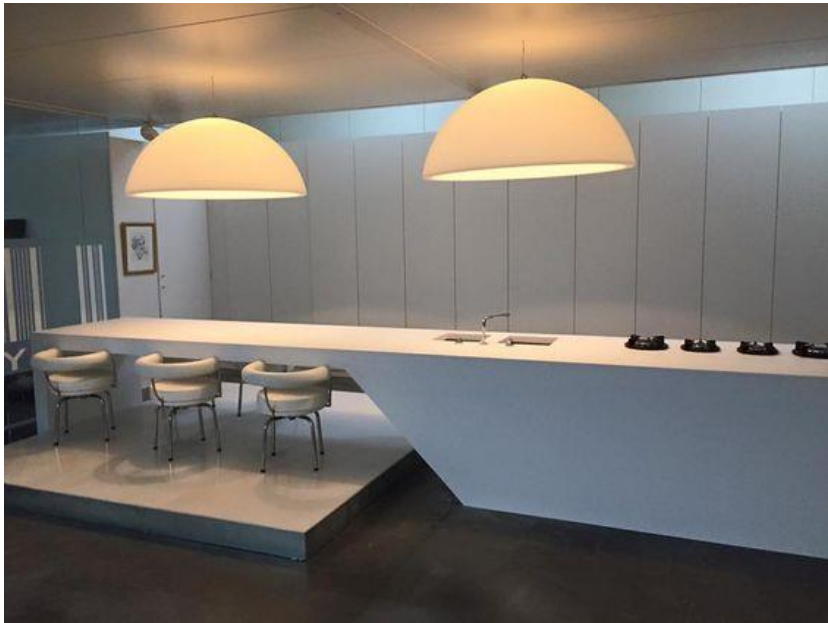
SEÑALITICA



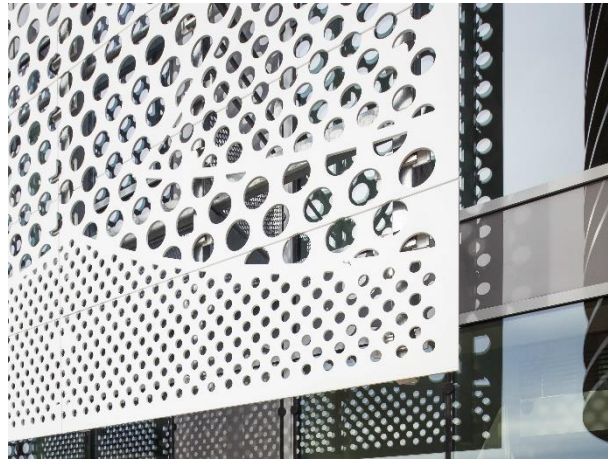
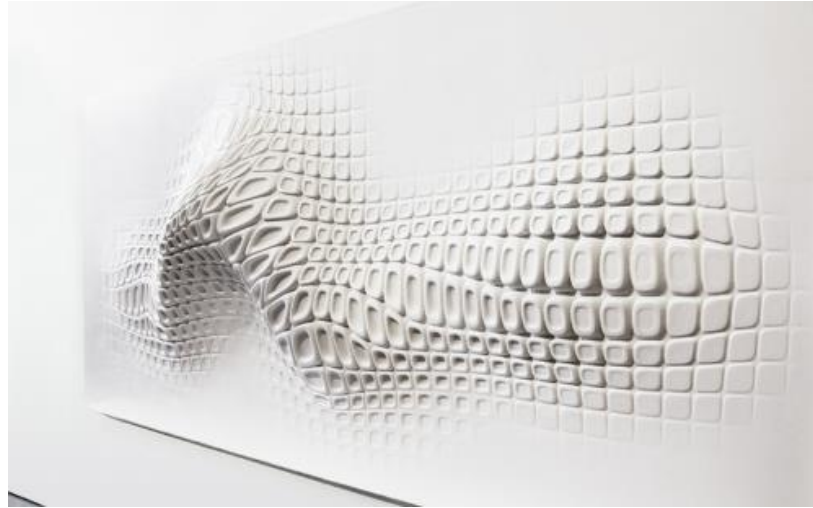
USOS



USOS



USOS



USOS



USOS



USOS



USOS



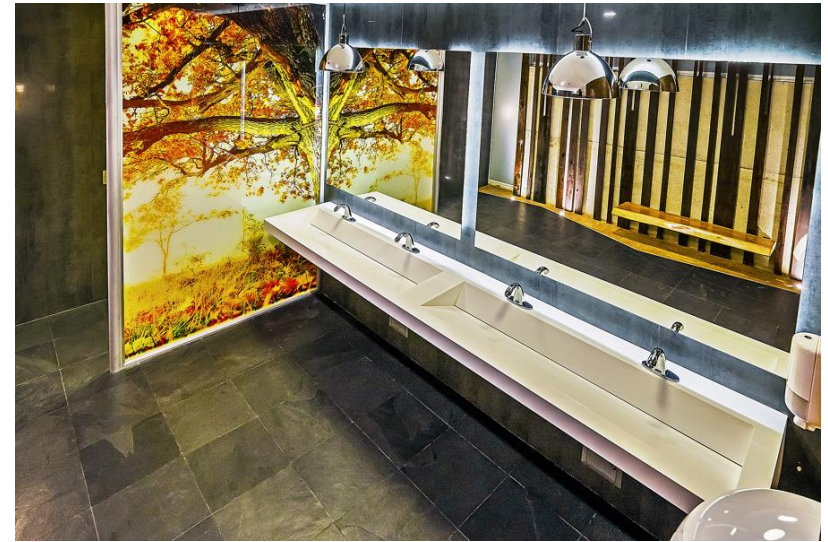
USOS



Design and image property of respective owners



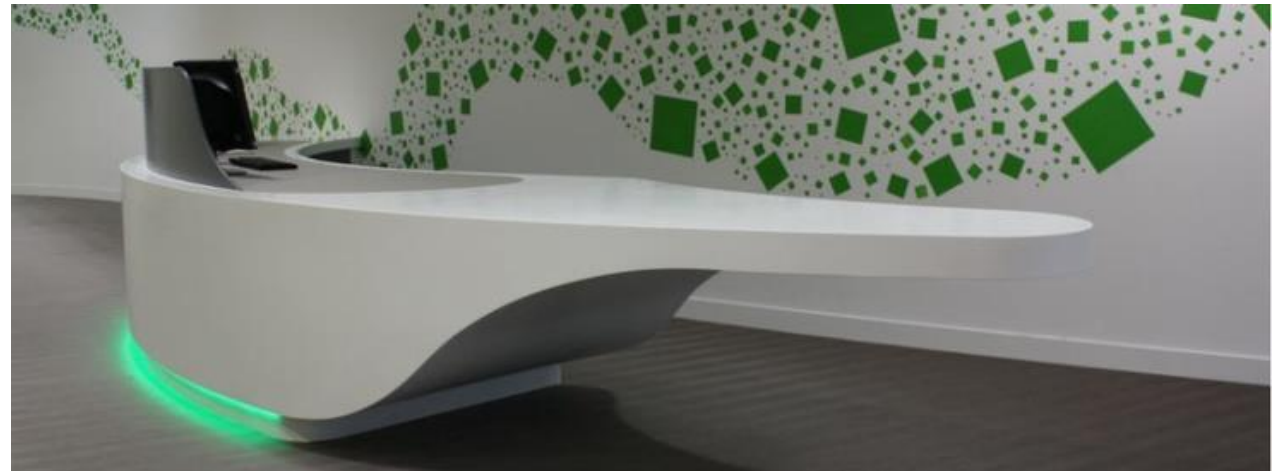
USOS



USOS



USOS



USOS



USOS



USOS



USOS



VENTAJAS & BENEFICIOS



COMPACTO MINERAL



TERMOCURVADO



RESISTENCIA A LA FLEXION



FACIL LIMPIEZA



ANTIBACTERIAL



NO POROSO / HIGIENICO



RESISTENCIA A LA RADIACION SOLAR



APTO PARA USO ALIMENTARIO



BLANCURA INTENSA



RETROILUMINACION



ELEVADA RESISTENCIA AL FUEGO



DISEÑO



SIN JUNTAS / FACIL REPARACION



ALTA RESISTENCIA A ATAQUES QUIMICOS



ECOLOGICO / 100% RECICLABLE



ESPECIFICACIONES

- Láminas de espesor de 6.00mm o 12.7mm, 0.76 de ancho por 3.68 de largo (21kg/m²).
- El color entre lamina y lamina puede variar debido a la complejidad del proceso de producción,
- El adhesivo es un sistema especial formulado con dos componentes y se encuentra disponible en cartuchos de 45 ml y 250 ml.
- Ofrece la línea de lavaplatos de sobreponer o empotrar para uso doméstico, comercial
- En cuanto a colores solo manejan 12 a 15 referencias para Colombia dependiendo de la marca en caso que el cliente desee un color especial este se debe de importar y se demora 45 días hábiles aproximadamente.



RECOMENDACIONES

- Las láminas de fábrica vienen en acabado mate, nosotros le podemos dar acabado mate, satinado y brillante este último requiere mayor cuidado y mantenimiento, se debe utilizar principalmente con fines decorativos.
- Se recomienda un acabado mate y satinado para mesones de cocina y mostradores de comida de uso.
- Los colores oscuros y los fuertes pigmentados mostraran el polvo y el desgaste ordinario con mayor facilidad que los colores claros o colores con textura estructural
- La transparencia absorberá aparentemente los colores ambiente y puede cambiar el aspecto coloreado del material con la fuerte pigmentación del recinto.
- No se recomienda utilizar las láminas en aplicaciones como saunas, salas de vapor o en piscinas. Debido a la gran influencia de la constante exposición a la humedad, la expansión y contracción resultan muy difíciles de controlar.



CUIDADOS ESPECIALES

- Usar jabón y agua jabonosa o un limpiador amoniacal Para la eliminación de manchas difíciles.
- Usar un limpiador abrasivo y un estropajo “Scotch-Brite” verde / blanco. Frotar en movimientos circulares.



PREVENCIÓN DE DAÑOS

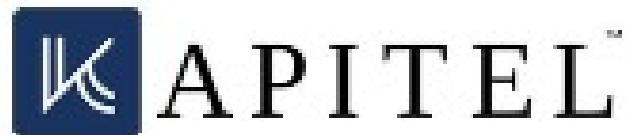
- Se recomienda encarecidamente el uso de salvamanteles o bien trípodes con patas recubiertas de goma para protegerlo. Asimismo hay que evitar exposiciones prolongadas de una superficie a temperaturas superiores a los 80°C (170°F).
- Evitar exponer las superficies a la acción de productos químicos fuertes, como decapantes o limpiadores para hornos. En caso de que haya exposición a esos productos, aclárelo en seguida con agua abundante. El contacto prolongado podría mancharlo y requerir un lijado a fondo.
-
- No corte directamente sobre la superficie. Usar una tabla para cortar.
-
- Abra el grifo del agua fría cuando vierta agua hirviendo en el fregadero.
- Elimine la laca de uñas con un quitaesmalte sin acetona y aclare con agua abundante.



PROYECTOS



LATCO S.A.



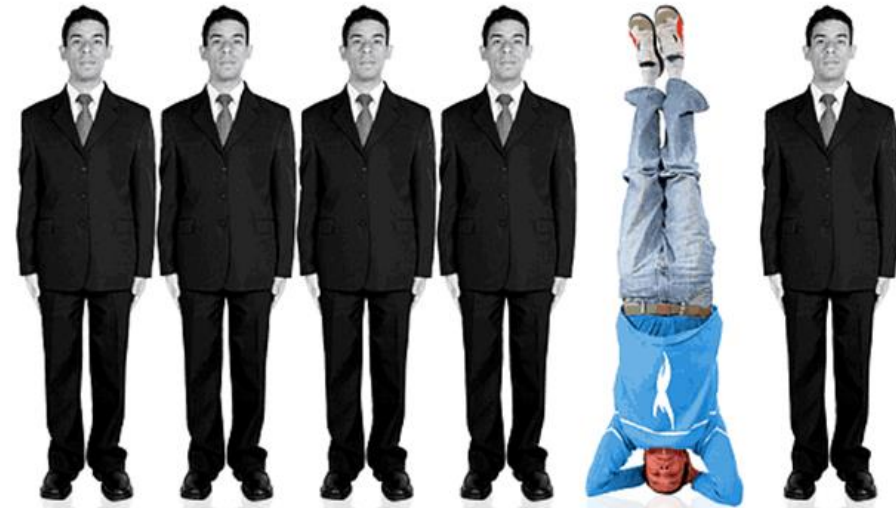
SOPORTE TECNICO

- GARANTIA MATERIAL: Por fabrica 10 a 15 años certificado
- GARANTIA MANO DE OBRA: De 6 a 8 meses por instalación por mano de obra
- No aplica por uso, seguir las instrucciones de acuerdo al manual de usuario el cual será entregado al finalizar la obra



“Al final... o eres #DIFERENTE
o eres #barato”

(Guy Kawasaki)



Arq. CAROLINA GARCIA GIL
Directora Comercial
E-mail: xmetrolineal@outlook.com
Celular: 301 556 92 07

